

# DP-2k KUREK KULOWY MIĘDZY-KOŁNIERZOWY

wg PN-EN, DN10÷DN80 z pełnym przelotem, DN100÷DN250 z zaniżonym przelotem

## ZAKRES ŚREDNIC

od DN10 do DN250

## CHARAKTERYSTYKA

Kurki kulowe typu DP-2k to kurki odcinające rozbieralne. W zakresie średnic DN10÷DN80 posiadają pełny przelot natomiast w średnicach DN100÷DN250 przelot zaniżony. Przyłącza kołnierzowe wykonane są zgodnie z PN-EN 1092-1:2006. Kurki mogą być montowane w rurociągach pionowych lub poziomych w dowolnym położeniu przy czym powinny pracować tylko w pozycji całkowicie otwartej lub całkowicie zamkniętej. Charakteryzują się również prostą budową, są stosunkowo krótkie oraz można je regenerować. Zaleca się montowanie kurków DP-2k pomiędzy kołnierzami rurociągu przy pomocy długich śrub lub „szpilek”. Istnieje możliwość wykonania w wersji antystatycznej zabezpieczającej przed ładunkami statycznymi (ANTISTATIC).

## PARAMETRY PRACY

### Ciśnienie nominalne :

C5-PN10, C1-PN16, C2-PN25, C3-PN40

### Temperatura

T1 - od -30°C do +150°C      T5 - od -40°C do +150°C      T9 - od -50°C do +150°C  
T2 - od -30°C do +200°C      T6 - od -40°C do +200°C      T10 - od -50°C do +200°C  
T4 - od -30°C do +250°C      T7 - od -40°C do +250°C      T11 - od -50°C do +250°C

	WERSJA						
	K	K1	K2	Z	ZR	ZGZ	ZGP
<b>NAZWA CZĘŚCI</b>	<b>Zastosowane materiały</b>						
<b>Korpus:</b>	1.4301	1.4541	1.4571	1.0038 lub 1.0254			
<b>Kula:</b>	1.4301	1.4541	1.4571	1.4301 lub 1.0038+CrNi			
<b>Trzpień:</b>	1.4301	1.4541	1.4571	1.4301			
<b>Uszczelnienia kuli:</b>	PTFE (PTFE z GRAFITEM, T7W)						
<b>Uszczelnienia trzpienia:</b>	PTFE + sznur PTFE (PTFE z GRAFITEM + sznur PTFE z GRAFITEM, T7W + sznur PTFE z GRAFITEM)						
<b>Rączka:</b>	1.0038 lub 1.4301						
<b>Zabezpieczenie antykorozyjne:</b>	-----	-----	-----	powłoka malarska lub cynkowanie			
<b>Przeznaczenie:</b>	Czynniki agresywne wg tabeli odporności			Woda zimna, ciepła, gorąca, para wodna, powietrze, azot, CO <sub>2</sub> , CO, gazy szlachetne, oleje mineralne, roślinne, zwierzęce	Benzyna, nafta, olej napędowy, opałowy, paliwa lotnicze, ropa naftowa, oleje maszynowe, hydrauliczne, silnikowe, transformatorowe	Gaz ziemny, kopalniany, wielkopiecowy	Gaz propan, butan, propanbutan
Na specjalne zamówienia produkujemy z następujących materiałów: P355, 1.4539(904L), 1.4404(316L), 1.4931(Uranus), C4÷C22(Hastelloy), 1.4462 (Duplex) i wielu innych							

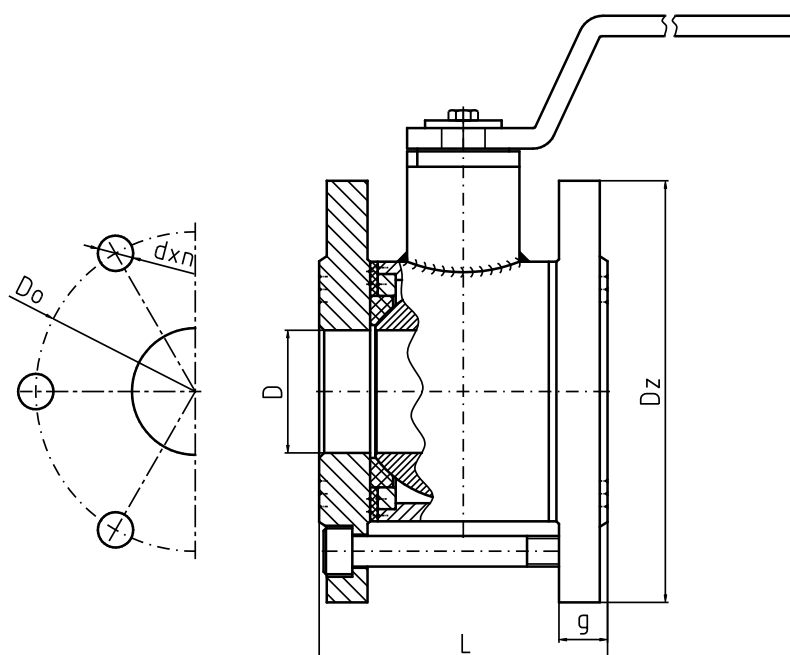
### Kurek kulowy może posiadać następujące wyposażenie dodatkowe:

- napęd pneumatyczny lub elektryczny (możliwe wykonanie Ex)
- przekładnia ślimakowa
- czujnik sygnalizacji krańcowej (możliwe wykonanie Ex)
- kolumna
- możliwość plombowania lub zamykania na kłódkę



C7-01

## DP-2k



DN	10	15	20	25	32	40	50	65	80	100	125	150*	200**	250**
<b>D</b>	10	15	20	25	32	40	50	62	75	85	105	130	162	200
<b>Masa(kg)</b>	1,2	1,4	2,6	2,9	4	5,1	8,9	10,6	13,5	18,7	26,5	40,2	69,5	107
<b>Kołnierze wg PN-EN 1092-1:2006 PN 10</b>														
<b>L</b>	54	54	72	74	86	94	111	119	133	153	171	202	242	306
<b>Dz</b>	90	95	105	115	140	150	165	185	200	220	250	285	340	395
<b>Do</b>	60	65	75	85	100	110	125	145	160	180	210	240	295	350
<b>dxn</b>	14x4	14x4	14x4	14x4	18x4	18x4	18x4	18x4	18x8	18x6 M16x2	18x8	22x8	22x8	M20 x12
<b>g</b>	14	14	16	16	18	18	19	20	20	22	22	26	24	26
<b>Kołnierze wg PN-EN 1092-1:2006 PN 16</b>														
<b>L</b>	54	54	72	74	86	94	111	119	133	153	171	202	246	312
<b>Dz</b>	90	95	105	115	140	150	165	185	200	220	250	285	340	405
<b>Do</b>	60	65	75	85	100	110	125	145	160	180	210	240	295	355
<b>dxn</b>	14x4	14x4	14x4	14x4	18x4	18x4	18x4	18x4	18x8	18x6 M16x2	18x8	22x8	22x10 M20x2	M24x12
<b>g</b>	14	14	16	16	18	18	19	20	20	22	22	26	26	29
<b>Kołnierze wg PN-EN-1:2006 PN 25</b>														
<b>L</b>	54	54	72	74	86	94	113	123	141	161	183	210	258	324
<b>Dz</b>	90	95	105	115	140	150	165	185	200	235	270	300	360	425
<b>Do</b>	60	65	75	85	100	110	125	145	160	190	220	250	310	370
<b>dxn</b>	14x4	14x4	14x4	14x4	18x4	18x4	18x4	18x4	18x8	22x6 M20x2	26x8	26x8	26x12	M27x12
<b>g</b>	14	14	16	16	18	18	20	22	24	26	28	30	32	35
<b>Kołnierze wg PN-EN-1:2006 PN 40</b>														
<b>L</b>	54	54	72	74	86	94	113	123	141	161	183	210	266	338
<b>Dz</b>	90	95	105	115	140	150	165	185	200	235	270	300	375	450
<b>Do</b>	60	65	75	85	100	110	125	145	160	190	220	250	320	385
<b>dxn</b>	14x4	14x4	14x4	14x4	18x4	18x4	18x4	18x4	18x8	22x6 M20x2	26x8	26x8	29,5x12	32,5x12
<b>g</b>	14	14	16	16	18	18	20	22	24	26	28	30	36	42

\* - zaleca się zastosowanie przekładni ślimakowej      \*\* - wyłącznie z przekładnią ślimakową

Na życzenie klienta istnieje możliwość zmiany długości budowy kurka.



C8-01