

Seria 130

Zawór elektromagnetyczny
2/2-drogowy NC
Operator
M 12x0,5



Wykonania

Dla regulowania i dozowania w branżach przemysłowych:

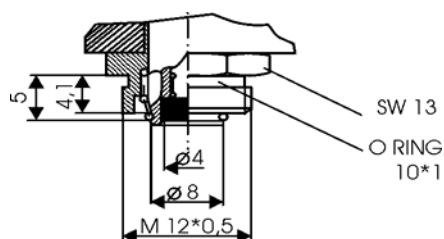
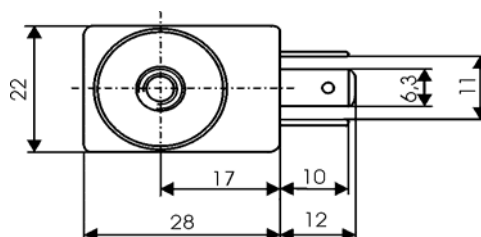
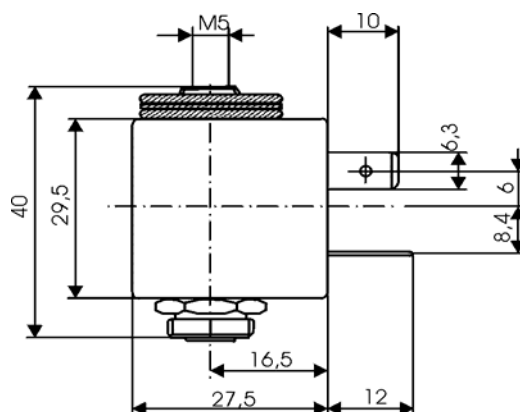
- techniki analityczne
- browarnictwo
- technika laboratoryjna
- techniki medyczne
- przemysł spożywczy
- przemysł maszynowy
- techniki sanitarne

Dane techniczne

Średnica przepływu	1 - 3 mm
Ciśnienie	0 - 40 bar
Czas odpowiedzi	5 - 8 ms
Temperatura otoczenia	- 10°C...+ 50°C
Media	powietrze, gaz, woda, olej oraz media nieagresywne
Lepkość	22 mm ² /s
Rura	stal szlachetna lub miedź
Części wewnętrzne	stal szlachetna
Pierścień zwarciov	miedź
Uszczelnienie	NBR, Viton, EPDM
Pozycja zaudowy	w każdej pozycji, rekomendowana pionowa
Waga	75 g

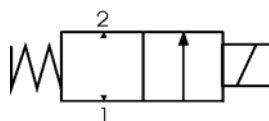
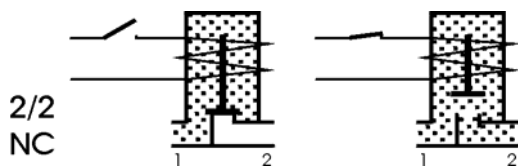
Dane elektryczne

Napięcie nominalne	zobacz na drugiej stronie
Spadki napięcia	- 10 % ... + 15 %
Pobór mocy	AC - 9,0/7,5 VA DC - 5 Watt
Cykl pracy	100 % ED
Klasa izolacji	H 180
Klasa ochrony	IP 65 z wtyczką
Przylącze elektryczne	wtyczką DIN 43650 (2P+E)



Seria 130

Zawór elektromagnetyczny
2/2-drogowy NC
Operator
M 12x0,5



Przyłącze	Średnica przepływu mm	KV l/min	Zakres ciśnienia	
			bar	
			DC = 5 W	AC ~ 9,0/7,5 VA
M12x0,5	1,0	0,4	0 - 40	0 - 40
M12x0,5	1,2	0,5	0 - 25	0 - 40
M12x0,5	1,6	1,1	0 - 11	0 - 30
M12x0,5	2,0	1,5	0 - 8	0 - 18
M12x0,5	2,4	2,0	0 - 6	0 - 14
M12x0,5	3,0	3,0	0 - 1	0 - 3,5

Numer zamówienia												
Zawór	Materiał						Sterowanie ręczne			Cewka		
	Rura		Uszcznienie									
M12-1,0-130-	2		4	0		1		5		0		04xx
M12-1,2-130-	2		4	0		1		5		0		04xx
M12-1,6-130-	2		4	0		1		5		0		04xx
M12-2,0-130-	2		4	0		1		5		0		04xx
M12-2,4-130-	2		4	0		1		5		0		04xx
M12-3,0-130-	2		4	0		1		5		0		04xx

rura -2- tylko dla kompresowanego powietrza i gazów
naturalnych powyżej 20bar
xx: zobacz tabelę napięcia

Napięcie

Napięcie	Kod		
	~ 50 Hz	~ 60 Hz	= D.C.
12	-	-	66
24	11	44	71
48	16	-	76
110	21	-	81
115	-	53	-
230	38	59	-

Materiał uszczelnienia

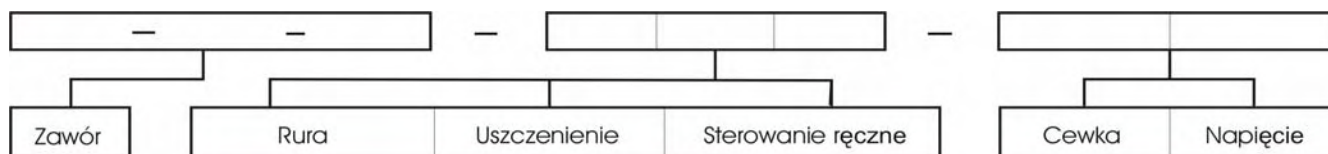
Kod	Typ	Zakres temperatury	Media
0	NBR	-10°C ... + 80°C	powietrze, woda, olej bez dodatków
1	Viton	-10°C ... + 130°C	olej, kwasy wodorowęglowe
5	EPDM	-10°C ... + 130°C	para, alkohole, związki alkaliczne, rozcieńczalniki

Sterowanie ręczne

Kod	Typ
0	bez

Rura

Kod	Materiał
2	mosiądz
4	stal szlachetna



Przykład:

M12-1,0-130-200-0438

= 2/2 NC - Operator - Średnica przepływu 1,0 mm - Rura mosiądz - Uszczelnienia NBR - Sterowanie ręczne bez - 230V/50 Hz