

Seria 380

Zawór elektromagnetyczny
3/2-drogowy NC
Operator
M 20x1



Wykonania

Dla regulowania i dozowania w branżach przemysłowych:

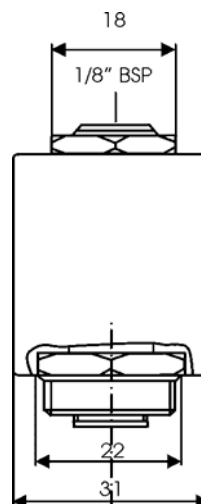
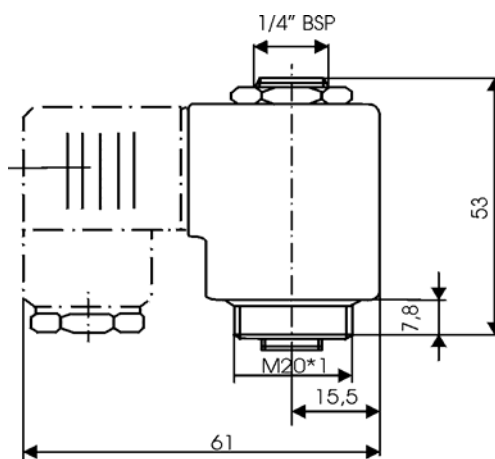
- browarnictwo
- technika laboratoryjna
- techniki medyczne
- lakiernictwo
- przemysł spożywczy
- przemysł maszynowy
- spawalnictwo
- ochrona środowiska

Dane techniczne

Średnica przepływu	0,8 - 3 mm
Ciśnienie	0 - 30 bar
Czas odpowiedzi	6 - 18 ms
Temperatura otoczenia	- 10°C...+ 50°C
Media	powietrze, gaz, woda, olej oraz media nieagresywne
Lepkość	22 mm ² /s
Rura	stal szlachetna
Części wewnętrzne	stal szlachetna
Pierścień zwarciový	miedź
Uszczelnienie	NBR, Viton, EPDM
Pozycja zaudowy	w każdej pozycji, rekomendowana pionowa
Waga	150 g

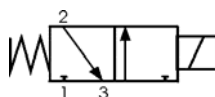
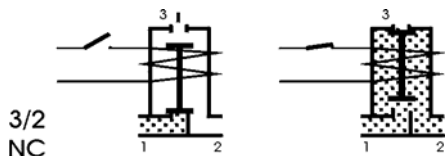
Dane elektryczne

Napięcie nominalne	zobacz na drugiej stronie
Spadki napięcia	- 10 % ... + 15 %
Pobór mocy	AC - 21,5/13,5 VA DC - 10 Watt
Cykl pracy	100 % ED
Klasa izolacji	H 180
Klasa ochrony	IP 65 z wtyczką
Przylącze elektryczne	wtyczką DIN 43650 (2P+E)



Seria 380

Zawór elektromagnetyczny
3/2-drogowy NC
Operator
M 20x1



Przyłącze	Średnica przepływu mm	KV l/min	Zakres ciśnienia	
			bar	
			DC = 10 W	AC ~ VA 21,5/13,5
M20x1	0,8	0,5	0 -30	0 -30
M20x1	1,2	1,3	0 -25	0 -25
M20x1	1,6	1,7	0 -15	0 -15
M20x1	2,4	3,5	0 -10	0 -10
M20x1	3,0	4,5	0 - 6	0 - 6

Numer zamówienia									
Zawór	Materiał					Sterowanie ręczne	Cewka		
	Rura		Uszczelnienie						
M20-0,8-380-	4	0	1	5	0	06xx			
M20-1,2-380-	4	0	1	5	0	06xx			
M20-1,6-380-	4	0	1	5	0	06xx			
M20-2,4-380-	4	0	1	5	0	06xx			
M20-3,0-380-	4	0	1	5	0	06xx			

xx: zobacz tabelę napięcia

Napięcie

Napięcie	Kod		
	~ 50 Hz	~ 60 Hz	= D.C.
12	-	-	66
24	11	44	71
48	16	-	76
110	21	-	81
115	-	53	-
230	38	59	-

Materiał uszczelnienia

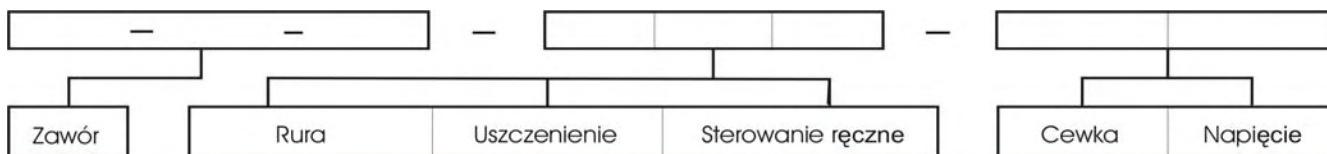
Kod	Typ	Zakres temperatury	Media
0	NBR	-10°C ... + 80°C	powietrze, woda, olej bez dodatków
1	Viton	-10°C ... + 130°C	olej, kwasy wodorowęglowe
5	EPDM	-10°C ... + 130°C	para, alkohole, związki alkaliczne, rozcieńczalniki

Sterowanie ręczne

Kod	Typ
0	bez

Rura

Kod	Materiał
4	stal szlachetna



Przykład:

M20-0,8-380-400-0638

= 3/2 NC - Operator - Średnica przepływu 0,8 mm - Rura stal szlachetna - Uszczelnienia NBR - Sterowanie ręczne bez - 230V/50 Hz