

Seria 472

Zawór elektromagnetyczny
3/2-drogowy uniwersalny
działania bezpośredniego
G 1/4 - G 2



Wykonania

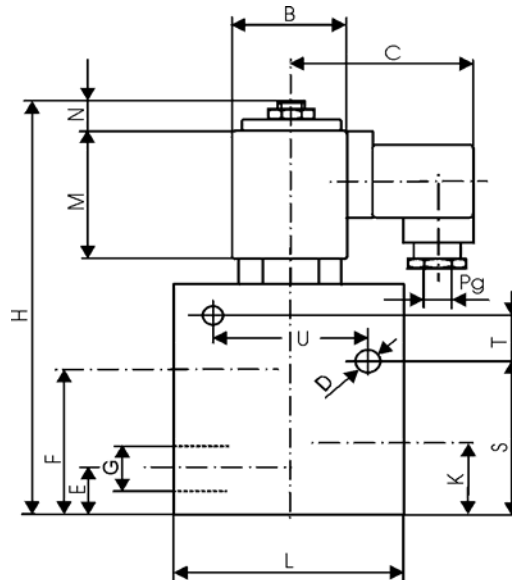
Dla regulowania i dozowania w branżach przemysłowych:

- zakłady przemysłowe
- nawadnianie
- instalacje przeciwpożarowe
- browarnictwo
- lakiernictwo
- przemysł spożywczy
- przemysł maszynowy
- techniki sanitarne
- techniki pomiarowe
- przemysł stoczniowy
- spawalnictwo
- ochrona środowiska
- czyszczenie chemiczne
- oczyszczanie wody



Dane techniczne

Średnica przepływu	6 - 40 mm
Ciśnienie	0 - 20 bar
Temperatura otoczenia	- 10°C...+ 35°C
Media	neutrale gazy i płyny
Lepkość	22 mm ² /s
Obudowa	mosiądz i stal szlachetna
Części wewnętrzne	mosiądz i stal szlachetna
Pierścień zwarciovy	miedź
Uszczelnienie	NBR, Viton, EPDM, PTFE
Pozycja zaudowy	zabudowa pionowa
Waga	zabacz tabelę



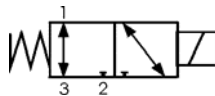
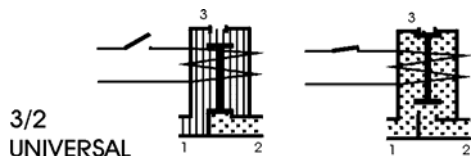
Dane elektryczne

Napięcie nominalne	AC: 24,42,110,230V 50/60Hz DC: 24,110,205,220V
Spadki napięcia	- 10 % ... + 5 %
Pobór mocy	AC - max. 32 VA DC - max. 150 Watt
Cykl pracy	100 % ED
Klasa izolacji	H 180
Klasa ochrony	IP 65 zgodne z DIN 40050
Przyłącze elektryczne	wtyczką DIN 43650 lub Skrzynka z zaciskami

Magnet solenoid	322		242			272		352		
G	1/4 - 1/2	3/4 - 1	1/4 - 1/2	3/4 - 1	5/4 - 6/4	3/4 - 1	5/4 - 6/4	2	5/4 - 6/4	2
B	∅ 63	∅ 63	∅ 77	∅ 77	∅ 77	∅ 105	∅ 105	∅ 105	∅ 145	∅ 145
C	76	76	82	82	82	95	95	95	120	120
D	6,5	6,5	6,5	6,5	8,5	6,5	8,5	--	8,5	--
E	16	23	16	23	33	23	33	40	33	40
F	48	80,5	48	80,5	117	80,5	117	142	117	142
H	180	250	235	240	310	300	310	390	400	430
K	25	23	25	23	33	23	33	40	33	40
L	70	95	70	95	132	95	132	160	132	160
M	59	59	70	70	70	90	90	90	144	144
N	20	20	20	20	20	25	25	25	15	15
S	50	80,5	50	80,5	118	80,5	118	--	118	--
T	25	25	25	25	35	25	35	--	35	--
U	50	50	50	50	70	50	70	--	70	--
Pg	11	11	13,5	13,5	13,5	13,5	13,5	13,5	13,5	13,5
Gewicht [kg]	3,0	4,9	4,5	6,2	12,5	9,7	16,0	20,5	25,5	30,0

Seria 472

Zawór elektromagnetyczny
3/2-drogowy uniwersalny
działania bezpośredniego
G 1/4 - G 2



Przyłącze	Średnica przepływu mm	KV m³/h	Ciśnienie bar	Wydajność	
				AC ~ VA	DC = W
G 1/4	6	0,6	0 - 8	35/24	18,5
G 1/4	6	0,6	0-10	*	25,0
G 1/4	11	0,6	0-10	*	30,0
G 1/4	11	0,6	0-20	*	46,0
G 3/8	11	1,0	0-10	*	30,0
G 3/8	11	1	0-20	*	46,0
G 1/2	11	1,2	0-10	*	30,0
G 1/2	11	1,2	0-20	*	46,0
G 3/4	22	5,3	0 - 1	*	30,0
G 3/4	22	5,3	0-10	*	46,0
G 3/4	22	5,3	0-20	*	100,0
G 1	22	5,3	0 - 1	*	30,0
G 1	22	5,3	0-10	*	46,0
G 1	22	5,3	0-20	*	100,0
G 5/4	32	21,0	0 - 1	*	46,0
G 5/4	32	21,0	0-10	*	100,0
G 5/4	32	21,0	0-15	*	150,0
G 6/4	32	31,0	0 - 6	*	100,0
G 6/4	32	31,0	0-10	*	150,0
G 2	40	29,0	0 - 3	*	100,0
G 2	40	29,0	0 - 8	*	150,0

Zawór	Numer zamówienia									
	Materiał					Sterowanie ręczne		Cewka		
	Obudowa		Uszczelnienie							
G1/4- 6-472-	2	4	0	1	5	0	1	21xx		
G1/4- 6-472-	2	4	0	1	5	0	1	24xx		
G1/4-11-472-	2	4	0	1	4	5	0	25xx		
G1/4-11-472-	2	4	0	1	4	5	0	26xx		
G3/8-11-472--	2	4	0	1	4	5	0	25xx		
G3/8-11-472--	2	4	0	1	4	5	0	26xx		
G1/2-11-472-	2	4	0	1	4	5	0	25xx		
G1/2-11-472-	2	4	0	1	4	5	0	26xx		
G3/4-22-472-	2	4	0	1	4	5	0	25xx		
G3/4-22-472-	2	4	0	1	4	5	0	26xx		
G3/4-22-472-	2	4	0	1	4	5	0	27xx		
G1-22-472-	2	4	0	1	4	5	0	25xx		
G1-22-472-	2	4	0	1	4	5	0	26xx		
G1-22-472-	2	4	0	1	4	5	0	27xx		
G5/4-32-472-	2	4	0	1	4	5	0	26xx		
G5/4-32-472-	2	4	0	1	4	5	0	27xx		
G5/4-32-472-	2	4	0	1	4	5	0	28xx		
G6/4-32-472-	2	4	0	1	4	5	0	27xx		
G6/4-32-472-	2	4	0	1	4	5	0	28xx		
G2-40-472-	2	4	0	1	4	5	0	27xx		
G2-40-472-	2	4	0	1	4	5	0	28xx		

*: zawiera wtyczkę prostowniczą

xx: zobacz tabelę napięcia

Napięcie

Napięcie	Kod	
	~ 50/60 Hz	= D.C.
24	11	71
42	15	-
110	21	81
205	-	90
220	-	91
230	38	-

Materiał uszczelnienia

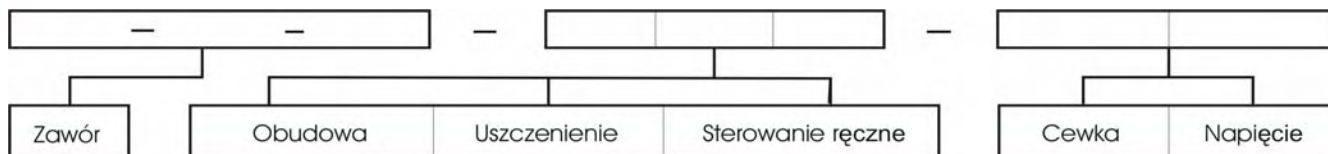
Kod	Typ	Zakres temperatury	Media
0	NBR	-10°C ... + 80°C	powietrze, woda, olej bez dodatków
1	Viton	-10°C ... + 130°C	olej, kwasy wodorowęglowe
4	PTFE	-20°C ... + 130°C	substancje chłodnicze, media agresywne
5	EPDM	-10°C ... + 130°C	para, alkohole, związki alkaiczne, rozcieńczalniki

Sterowanie ręczne

Kod	Typ
0	bez
1	z

Obudowa

Kod	Materiał
2	mosiądz
4	stal szlachetna



Przykład:

G1/4-11-472-200-2538

= 3/2 uniwersalny - Przyłącze G1/4 - Średnica przepływu 11 mm - Obudowa mosiądz - Uszczelnienia NBR - Sterowanie ręczne bez - Cewka 25 - 230V/50/60 Hz