

# Seria 524

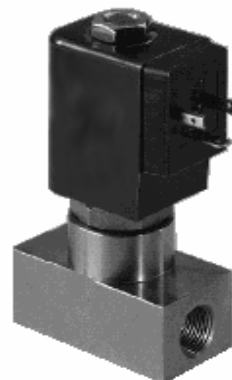
Zawór elektromagnetyczny  
2/2-drogowy NC  
sterowany pilotem  
G 1/4 - G 1



## Wykonania

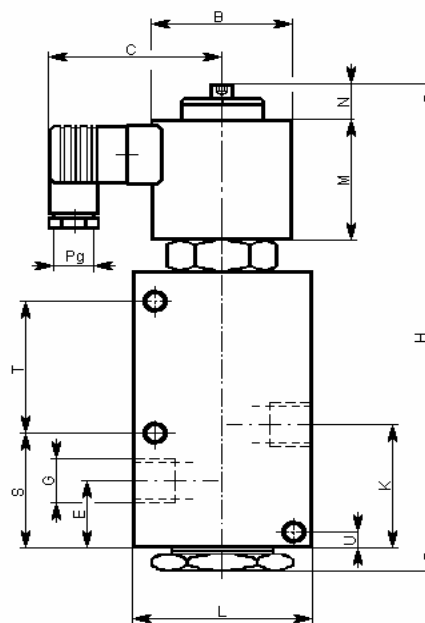
Dla regulowania i dozowania w branżach przemysłowych:

- zakłady przemysłowe
- nawadnianie
- instalacje przeciwpożarowe
- browarnictwo
- instalacje grzewcze
- lakiernictwo
- przemysł spożywczy
- techniki pomiarowe
- urządzenia paszowe
- techniki sanitarne
- przemysł stoczniowy
- ochrona środowiska
- urządzenia myjące
- oczyszczanie wody



## Dane techniczne

Średnica przepływu	8 - 25 mm
Ciśnienie	1 - 100 bar
Temperatura otoczenia	- 10°C...+ 35°C
Media	neutralne gazy i płyny
Lepkość	22 mm <sup>2</sup> /s
Obudowa	stal szlachetna
Części wewnętrzne	stal szlachetna
Pierścień zwarcioowy	miedź
Uszczelnienie	NBR, Viton, PTFE
Pozycja zaudowy	zabudowa pionowa
Waga	zabacz tabelę



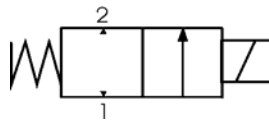
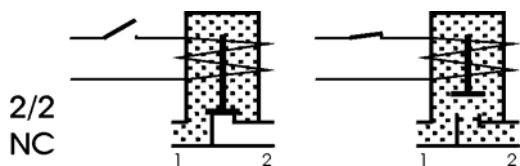
## Dane elektryczne

Napięcie nominalne	AC: 24,42,110,230V 50/60Hz DC: 24,110,205,220V
Spadki napięcia	- 10 % ... + 5 %
Pobór mocy	max. 30 Watt
Cykl pracy	100 % ED
Klasa izolacji	H 180
Klasa ochrony	IP 65 zgodne z DIN 40050
Przyłącze elektryczne	z wtyczką DIN 43650 lub Skrzynka z zaciskami

Magnet solenoid	702			322		
	G	B	C	E	H	K
G	1/4	3/8	1/2	1/2	3/4	1
B	35x35	35x35	35x35	63	63	63
C	66	66	66	76	76	76
E	17,5	17,5	17,5	27	47	47
H	130	130	130	200	260	260
K	17,5	17,5	17,5	63	83	83
L	65	65	65	70	100	100
M	50	50	50	59	59	59
N	10	10	10	16	16	16
S	--	--	--	--	25	25
T	--	--	--	--	125	125
Pg	11	11	11	11	11	11
Gewicht [g]	1100	1100	1000	5500	7500	7400

# Seria 524

Zawór elektromagnetyczny  
2/2-drogowy NC  
sterowany pilotem  
G 1/4 - G 1



Przyłącze	Średnica przepływu mm	KV m³/h	Ciśnienie bar	Wydajność	
				AC ~ VA	DC = W
G 1/4	8	1,0	1 - 100	*	25
G 3/8	8	1,2	1 - 100	*	25
G 1/2	8	2,0	1 - 100	*	25
G 1/2	13	2,5	1 - 100	*	30
G 3/4	25	4,3	1 - 100	*	30
G 1	25	8,0	1 - 100	*	30

\*: zawiera wtyczkę prostowniczą

Numer zamówienia									
Zawór	Materiał						Sterowanie ręczne	Cewka	
	Obudowa		Uszczelnienie						
G1/4-8-524-	4		0	1	4		0	24xx	
G3/8-8-524-	4		0	1	4		0	24xx	
G1/2-8-524-	4		0	1	4		0	24xx	
G1/2-13-524-	4		0	1	4		0	25xx	
G3/4-25-524-	4		0	1	4		0	25xx	
G1-25-524-	4		0	1	4		0	25xx	

xx: zobacz tabelę napięcia

## Napięcie

Napięcie	Kod	
	~ 50/60 Hz	= D.C.
24	11	71
42	15	-
110	21	81
205	-	90
220	-	91
230	38	-

## Materiał uszczelnienia

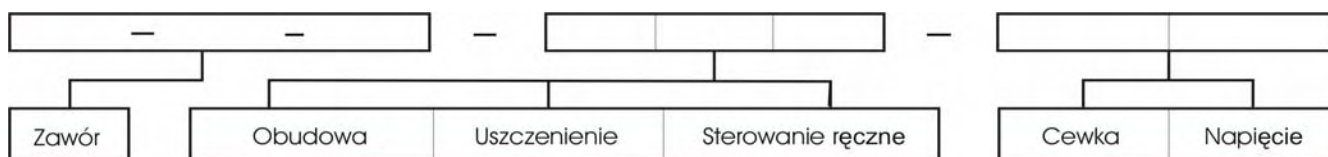
Kod	Typ	Zakres temperatury	Media
0	NBR	-10°C ... + 80°C	powietrze, woda, olej bez dodatków
1	Viton	-10°C ... + 130°C	olej, kwasy wodorowęglowe
4	PTFE	-20°C ... + 130°C	substancje chłodnicze, media agresywne

## Sterowanie ręczne

Kod	Typ
0	bez

## Obudowa

Kod	Materiał
4	stal szlachetna



## Przykład:

**G1/4-8-524-400-2438**

= 2/2 NC - Przyłącze G1/4 - Średnica przepływu 8 mm - max. 100 bar - Obudowa stal szlachetna - Uszczelnienia NBR - Sterowanie ręczne bez - Cewka 24 - 230V/50/60 Hz