

Seria 551

Zawór elektromagnetyczny
2/2-drogowy NO
sterowany pilotem
przyłącze kołnierzowe



Wykonania

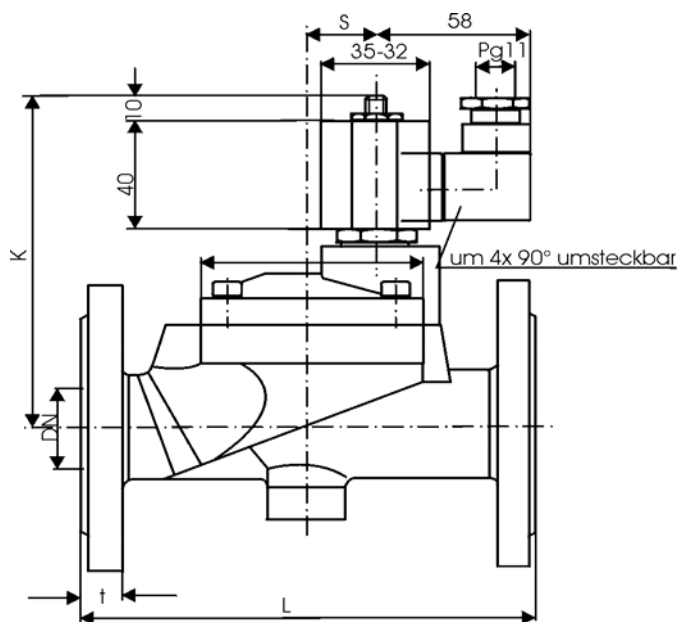
Dla regulowania i dozowania w branżach przemysłowych:

- nawadnianie
- browarnictwo
- przemysł chemiczny
- gazy naturalne oraz instalacje olejowe
- lakiernictwo
- przemysł stoczniowy
- spawalnictwo
- ochrona środowiska
- procesy próżniowe
- urządzenia myjące
- czyszczenie chemiczne



Dane techniczne

Średnica przepływu	15 - 50 mm
Ciśnienie	0,5 - 16 bar
Temperatura otoczenia	- 10°C...+ 35°C
Media	neutralne gazy i płyny
Lepkość	22 mm ² /s
Obudowa	GG-25, GS-C25, stal szlachetna
Części wewnętrzne	mosiądz, stal szlachetna
Pierścień zwarciový	miedź
Uszczelnienie	NBR, Viton, EPDM
Pozycja zaudowy	w każdej pozycji
Waga	zabacz tabelę



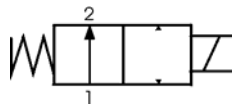
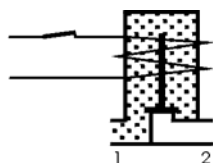
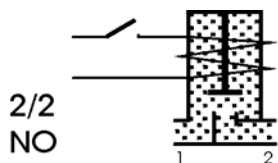
Dane elektryczne

Napięcie nominalne	AC: 24,42,110,230V 50/60Hz DC: 24,110,205,220V
Spadki napięcia	- 10 % ... + 5 %
Pobór mocy	AC - max. 35/24 VA DC - max. 18,5 W
Cykl pracy	100 % ED
Klasa izolacji	H 180
Klasa ochrony	IP 65 zgodne z DIN 40050
Przyłącze elektryczne	wtyczką DIN 43650

DN	15	20	25	32	40	50
K	97	105	105	120	120	135
L	130	150	160	180	200	230
t	16	18	18	18	18	20
Pg	11	11	11	11	11	11
kg	3,0	4,0	4,5	6,0	7,5	10,0

Seria 551

Zawór elektromagnetyczny
2/2-drogowy NO
sterowany pilotem
przyłącze kołnierzowe



Przyłącze	Średnica przepływu mm	KV m³/h	Ciśnienie bar	Wydajność	
				AC ~ VA	DC = W
kołnierzowe	15	3,9	0,5 - 16	35/24	18,5
kołnierzowe	20	10,8	0,5 - 16	35/24	18,5
kołnierzowe	25	13,0	0,5 - 16	35/24	18,5
kołnierzowe	32	30,0	0,5 - 16	35/24	18,5
kołnierzowe	40	32,0	0,5 - 16	35/24	18,5
kołnierzowe	50	45,0	0,5 - 16	35/24	18,5

Zawór	Numer zamówienia							Sterowanie ręczne	Cewka	
	Materiał									
	Obudowa		Uszczelnienie							
F-15-551-	5	6	4	0	1	5		0	1	21xx
F-20-551-	5	6	4	0	1	5		0	1	21xx
F-25-551-	5	6	4	0	1	5		0	1	21xx
F-32-551-	5	6	4	0	1	5		0	1	21xx
F-40-551-	5	6	4	0	1	5		0	1	21xx
F-50-551-	5	6	4	0	1	5		0	1	21xx

xx: zobacz tabelę napięcia

Napięcie

Napięcie	Kod	
	~ 50/60 Hz	= D.C.
24	11	71
42	15	-
110	21	81
205	-	90
220	-	91
230	38	-

Materiał uszczelnienia

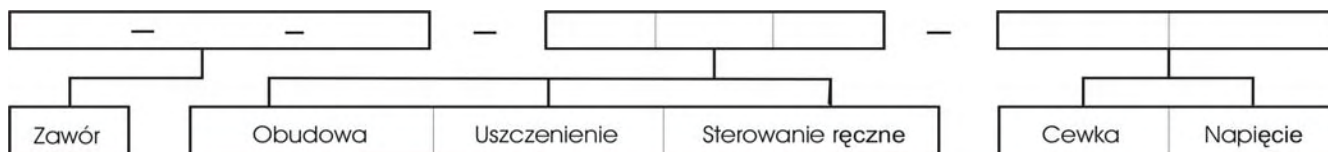
Kod	Typ	Zakres temperatury	Media
0	NBR	-10°C ... + 80°C	powietrze, woda, olej bez dodatków
1	Viton	-10°C ... + 130°C	olej, kwasy wodorowęglowe
5	EPDM	-10°C ... + 130°C	para, alkohole, związki alkaiczne, rozcieńczalniki

Sterowanie ręczne

Kod	Typ
0	bez
1	z

Obudowa

Kod	Materiał
5	GG-25
6	GS-C25
4	stal szlachetna



Przykład:

F-15-551-500-2238

= 2/2 NO - Przyłącze kołnierzowe - Średnica przepływu 15 mm - max. 16 bar - Obudowa GG-25 - Uszczelnienia NBR - Sterowanie ręczne bez - Cewka 22 - 230V/50/60 Hz