

Seria 706

Zawór elektromagnetyczny
2/2-drogowy NC
sterowany ciśnieniem
G 5/4 - G 3



Wykonania

Dla regulowania i dozowania w branżach przemysłowych:

- zakłady przemysłowe
- nawadnianie
- instalacje przeciwpożarowe
- browarnictwo
- instalacje grzewcze
- lakiernictwo
- przemysł spożywczy
- techniki pomiarowe
- urządzenia paszowe
- techniki sanitarne
- przemysł stoczniowy
- ochrona środowiska
- urządzenia myjące
- czyszczenie chemiczne
- oczyszczanie wody

Dane techniczne

Konstrukcja zawór z uszczelnieniem dyskowym

Średnica przepływu 29 - 76 mm

Ciśnienie 0 - 25 bar

Temperatura otoczenia -10°C ... +60°C

Media neutralne gazy i płyny

Lepkość 600 mm²/s

Obudowa mosiądz PN 10
 mosiądz czerwony Rg5 PN 16
 stal szlachetna PN 40

Części wewnętrzne mosiądz i stal szlachetna

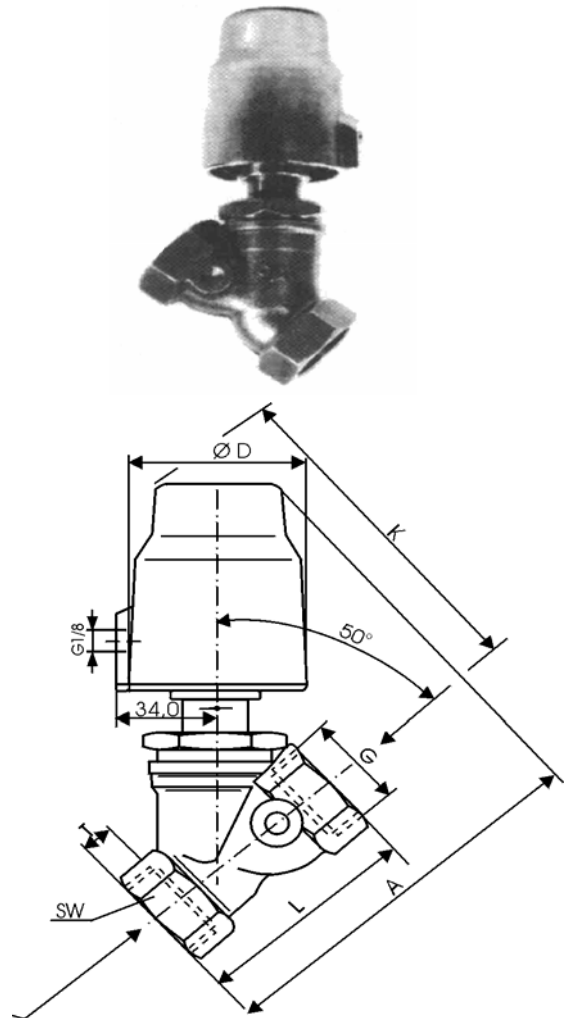
Uszczelnienie NBR, Viton, PTFE, EPDM

Uszczelnienie wrzecionowate NBR, PTFE

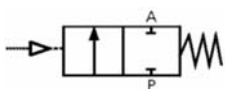
Pozycja zaudowy w każdej pozycji

Kontrola ciśnienia 2 ... 10 bar

Kontrola medium powietrze oraz naturalne gazy

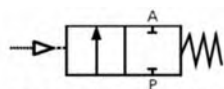


Antrieb Actuator	6705						6706					6707		
	G	A	D	K	L	SW	G	A	D	K	L	SW	T	kg
G	1/2	3/4	1	5/4	6/4	2	5/4	6/4	2	2 1/2	3	2	2 1/2	3
A	140	145	150	155	160	175	200	210	230	250	290	315	327	345
D	62	62	62	62	62	62	94	94	94	94	94	140	140	140
K	140	140	145	148	155	162	190	195	205	215	230	265	270	290
L	65	75	90	110	120	150	110	120	150	178	195	150	178	195
SW	27	32	42	50	55	70	50	55	70	85	98	70	85	98
T	12	13	15	17	19	21	17	19	21	28	28	21	28	28
kg	1,3	1,4	1,6	2,2	2,5	3,5	3,2	3,4	4,6	5,5	8,0	6,4	7,6	10,1



Napęd 6701

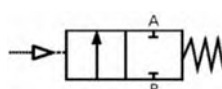
dozuje wraz z kierunkiem przepływu, w pozycji spoczynkowej zamknięty, NC



Napęd 6705, 6706, 6707, 6711, 6712

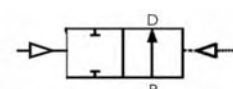
dozuje wraz z kierunkiem przepływu, w pozycji spoczynkowej zamknięty, NC

(Zapobiega falom uderzeniowym jeżeli kontrolowane ciecz przepływają z dużą prędkością)



Napęd 6605, 6606, 6607, 6611, 6612

dozuje przeciwnie do kierunku przepływu, w pozycji spoczynkowej zamknięty, NC (Bez fali uderzeniowej)



Napęd 6905, 6906, 6907, 6911, 6912

Podwójna funkcja działania dla każdego kierunku przepływu

Seria 706

Zawór elektromagnetyczny
2/2-drogowy NC
sterowany ciśnieniem
G 5/4 - G 3



Przyłącze	Średnica przepływu mm	KV m ³ /h	Zakres ciśnień
			bar 6 bar kontrola ciśnienia
G 5/4	29	21,5	0 - 10
G 5/4	29	21,5	0 - 16
G 5/4	31	21,5	0 - 9
G 5/4	31	21,5	0 - 9
G 5/4	31	21,5	0 - 25
G 6/4	35	26,4	0 - 7
G 6/4	35	26,4	0 - 16
G 6/4	35	26,4	0 - 16
G 6/4	35	26,4	0 - 7
G 6/4	35	26,4	0 - 7
G 6/4	35	26,4	0 - 20
G 6/4	35	26,4	0 - 25
G 2	43	47,5	0 - 4
G 2	43	47,5	0 - 16
G 2	43	47,5	0 - 16
G 2	45	47,5	0 - 4
G 2	45	47,5	0 - 4
G 2	45	47,5	0 - 12
G 2	45	47,5	0 - 20
G 5/2	63	82,0	0 - 6
G 5/2	63	82,0	0 - 10
G 3	76	125,0	0 - 4
G 3	76	125,0	0 - 10

Numer zamówienia											
Zawór	Materiał					Sterowanie ręczne	Napęd				
	Obudowa		Uszczelnienie				Napięcie medium z	przeciw			
G5/4-29-706-		7	S	0	1	4	5	0	6705	6607	
G5/4-29-706-		7	S	0	1	4	5	0	6706	6607	
G5/4-31-706-		4				4		0	6712	6612	
G5/4-31-706-		4				4		0	6711	6611	
G5/4-31-706-		4				4		0	6706	6606	
G6/4-35-706-		7	S	0	1	4	5	0	6705	6605	
G6/4-35-706-		7	S	0	1	4	5	0	6706	6606	
G6/4-35-706-		7	S	0	1	4	5	0	6707	6607	
G6/4-35-706-		4				4		0	6712	6612	
G6/4-35-706-		4				4		0	6711	6611	
G6/4-35-706-		4				4		0	6706	6606	
G6/4-35-706-		4				4		0	6707	6607	
G2-43-706-		7	S	0	1	4	5	0	6705	6605	
G2-43-706-		7	S	0	1	4	5	0	6706	6606	
G2-43-706-		7	S	0	1	4	5	0	6707	6607	
G2-43-706-		4				4		0	6712	6612	
G2-43-706-		4				4		0	6711	6611	
G2-43-706-		4				4		0	6706	6606	
G2-43-706-		4				4		0	6707	6607	
G5/2-63-706-	2		S	0	1	4	5	0	6706	6606	
G5/2-63-706-	2		S	0	1	4	5	0	6707	6607	
G3-76-706-	2		S	0	1	4	5	0	6706	6606	
G3-76-706-	2		S	0	1	4	5	0	6707	6607	

S = uszczelnienie Oparcie - PTFE , uszczelnienie trzpienia - NBR

opcje zaworu:

DW - podwójne działanie

zawór kontrolujący:

G1/8-1,5-SV-21 0 - 8 bar

G1/8-2,0-SV-21 0 - 11 bar

Obudowa

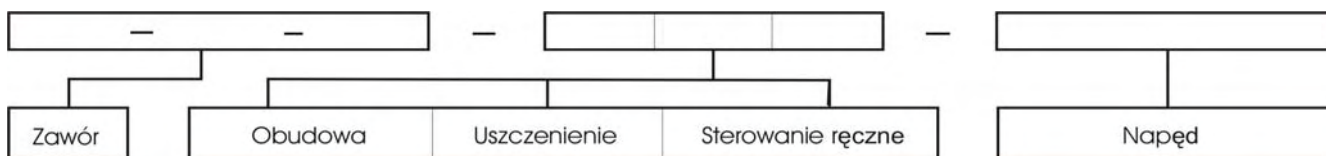
Kod	Materiał
2	mosiądz
4	stal szlachetna
7	mosiądz czerowny Rg5

Materiał uszczelnienia

Kod	Typ	Zakres temperatury	Media
0	NBR	-10°C ... + 80°C	powietrze, woda, olej bez dodatków
1	Viton	-10°C ... + 130°C	olej, kwasy wodorowęglowe
4	PTFE	-20°C ... + 130°C	substancje chłodnicze, media agresywne
5	EPDM	-10°C ... + 130°C	para, alkohole, związki alkaiczne, rozcieńczalniki

Sterowanie ręczne

Kod	Typ
0	bez



Przykład:

G5/4-29-706-700-6705

= 2/2 NC - Przyłącze G5/4 - Średnica przepływu 29 mm - Obudowa Rotguss - Uszczelnienia NBR - Sterowanie ręczne bez - Napęd 6705