

Seria 707

Zawór elektromagnetyczny
2/2-drogowy NO
sterowany ciśnieniem
G 5/4 - G 3



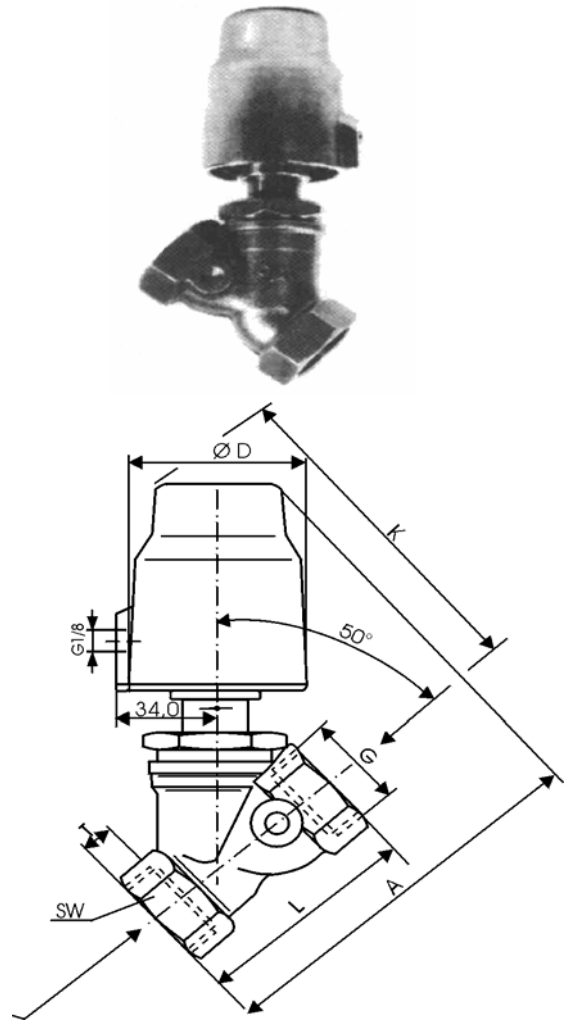
Wykonania

Dla regulowania i dozowania w branżach przemysłowych:

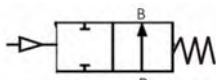
- zakłady przemysłowe
- nawadnianie
- instalacje przeciwpożarowe
- browarnictwo
- instalacje grzewcze
- lakiernictwo
- przemysł spożywczy
- techniki pomiarowe
- urządzenia paszowe
- techniki sanitarne
- przemysł stoczniowy
- ochrona środowiska
- urządzenia myjące
- czyszczenie chemiczne
- oczyszczanie wody

Dane techniczne

Konstrukcja	zawór z uszczelnieniem dyskowym	
Średnica przepływu	29 - 76 mm	
Ciśnienie	0 - 25 bar	
Temperatura otoczenia	-10°C ... +60°C	
Media	neutralne gazy i płyny	
Lepkość	600 mm ² /s	
Obudowa	mosiądz	PN 10
	mosiądz czerwony Rg5	PN 16
	stal szlachetna	PN 40
Części wewnętrzne	mosiądz i stal szlachetna	
Uszczelnienie	NBR, Viton, PTFE, EPDM	
Uszczelnienie wrzecionowate	NBR, PTFE	
Pozycja zaudowy	w każdej pozycji	
Kontrola ciśnienia	2 ... 10 bar	
Kontrola medium	powietrze oraz naturalne gazy	

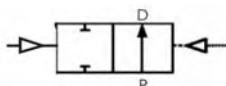


Antrieb Actuator	6705						6706					6707		
G	1/2	3/4	1	5/4	6/4	2	5/4	6/4	2	2 1/2	3	2	2 1/2	3
A	140	145	150	155	160	175	200	210	230	250	290	315	327	345
D	62	62	62	62	62	62	94	94	94	94	94	140	140	140
K	140	140	145	148	155	162	190	195	205	215	230	265	270	290
L	65	75	90	110	120	150	110	120	150	178	195	150	178	195
SW	27	32	42	50	55	70	50	55	70	85	98	70	85	98
T	12	13	15	17	19	21	17	19	21	28	28	21	28	28
kg	1,3	1,4	1,6	2,2	2,5	3,5	3,2	3,4	4,6	5,5	8,0	6,4	7,6	10,1



Napęd 6805, 6806, 6807, 6811, 6812

w kierunku przeciwnym do przepływu medium, w pozycji spoczynkowej otwarty



Napęd 6905, 6906, 6907, 6911, 6912

Podwójna funkcja działania dla każdego kierunku przepływu

Seria 707

Zawór elektromagnetyczny
2/2-drogowy NO
sterowany ciśnieniem
G 5/4 - G 3



Przyłącze	Średnica przepływu	KV	Zakres ciśnienia
	mm	m ³ /h	bar
			6 bar kontrola ciśnienia
G 5/4	29	21,5	0 - 10
G 5/4	29	21,5	0 - 16
G 5/4	31	21,5	0 - 9
G 5/4	31	21,5	0 - 9
G 5/4	31	21,5	0 - 25
G 6/4	35	26,4	0 - 7
G 6/4	35	26,4	0 - 16
G 6/4	35	26,4	0 - 16
G 6/4	35	26,4	0 - 7
G 6/4	35	26,4	0 - 7
G 6/4	35	26,4	0 - 20
G 6/4	35	26,4	0 - 25
G 2	43	47,5	0 - 4
G 2	43	47,5	0 - 16
G 2	43	47,5	0 - 16
G 2	45	47,5	0 - 4
G 2	45	47,5	0 - 4
G 2	45	47,5	0 - 12
G 2	45	47,5	0 - 20
G 5/2	63	82,0	0 - 6
G 5/2	63	82,0	0 - 10
G 3	76	125,0	0 - 4
G 3	76	125,0	0 - 10

Numer zamówienia											
Zawór	Materiał					Sterowanie ręczne	Napęd				
	Obudowa		Uszczelnienie				Napięcie medium z	przeciw			
G5/4-29-707-	7		S	0	1	4	5	0	-	6805	
G5/4-29-707-	7		S	0	1	4	5	0	-	6806	
G5/4-31-707-	4					4		0	-	6812	
G5/4-31-707-	4					4		0	-	6811	
G5/4-31-707-	4					4		0	-	6806	
G6/4-35-707-	7		S	0	1	4	5	0	-	6805	
G6/4-35-707-	7		S	0	1	4	5	0	-	6806	
G6/4-35-707-	7		S	0	1	4	5	0	-	6807	
G6/4-35-707-	4					4		0	-	6812	
G6/4-35-707-	4					4		0	-	6811	
G6/4-35-707-	4					4		0	-	6806	
G6/4-35-707-	4					4		0	-	6807	
G2-43-707-	7		S	0	1	4	5	0	-	6805	
G2-43-707-	7		S	0	1	4	5	0	-	6806	
G2-43-707-	7		S	0	1	4	5	0	-	6807	
G2-43-707-	4					4		0	-	6812	
G2-43-707-	4					4		0	-	6811	
G2-43-707-	4					4		0	-	6806	
G2-43-707-	4					4		0	-	6807	
G5/2-63-707-	2		S	0	1	4	5	0	-	6806	
G5/2-63-707-	2		S	0	1	4	5	0	-	6807	
G3-76-707-	2		S	0	1	4	5	0	-	6806	
G3-76-707-	2		S	0	1	4	5	0	-	6807	

S = uszczelnienie Oparcie - PTFE , uszczelnienie trzpienia - NBR

opcje zaworu: DW - podwójne działanie
zawór kontrolujący: G1/8-1,5-SV-21 0 - 8 bar
G1/8-2,0-SV-21 0 - 11 bar

Obudowa

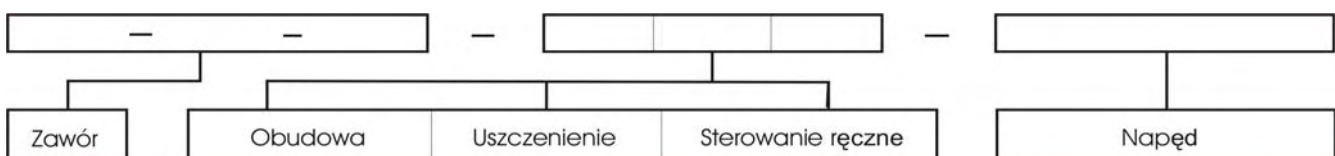
Kod	Materiał
2	mosiądz
4	stal szlachetna
7	mosiądz czerowny Rg5

Materiał uszczelnienia

Kod	Typ	Zakres temperatury	Media
0	NBR	-10°C ... + 80°C	powietrze, woda, olej bez dodatków
1	Viton	-10°C ... + 130°C	olej, kwasy wodorowęglowe
4	PTFE	-20°C ... + 130°C	substancje chłodnicze, media agresywne
5	EPDM	-10°C ... + 130°C	para, alkohole, związki alkaliczne, rozcieńczalniki

Sterowanie ręczne

Kod	Typ
0	bez



Przykład:

G5/4-29-707-700-6805

= 2/2 NO - Przyłącze G5/4 - Średnica przepływu 29 mm - Obudowa Rotguss - Uszczelnienia NBR - Sterowanie ręczne bez - Napęd 6805