

# Seria 740

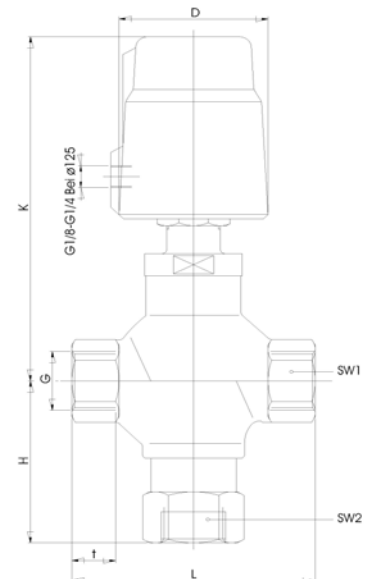
Zawór elektromagnetyczny  
3/2-drogowy NC  
sterowany ciśnieniem  
G 1/2 - G 2



## Wykonania

Dla regulowania i dozowania w branżach przemysłowych:

- zakłady przemysłowe
- nawadnianie
- instalacje przeciwpożarowe
- browarnictwo
- instalacje grzewcze
- lakiernictwo
- przemysł spożywczy
- techniki pomiarowe
- urządzenia paszowe
- techniki sanitarne
- przemysł stoczniowy
- ochrona środowiska
- urządzenia myjące
- czyszczenie chemiczne
- oczyszczanie wody



## Dane techniczne

Konstrukcja	zawór z uszczelnieniem dyskowym	
Średnica przepływu	18 - 50 mm	
Ciśnienie	0 - 40 bar	
Temperatura otoczenia	-10°C ... +60°C	
Media	neutralne gazy i płyny	
Lepkość	600 mm <sup>2</sup> /s	
Obudowa	stal szlachetna	PN 40
	mosiądz czerowny Rg5	PN 16

Części wewnętrzne: mosiądz i stal szlachetna

Uszczelnienie: PTFE

Uszczelnienie wrzecionowate: PTFE

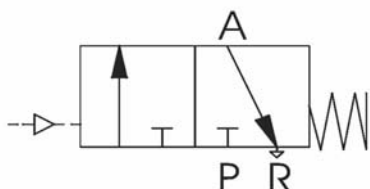
Pozycja zaudowy: w każdej pozycji

Kontrola ciśnienia: 4 ... 10 bar

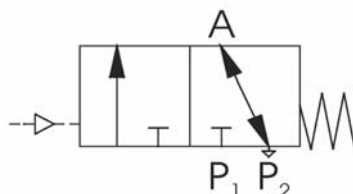
Kontrola medium: powietrze oraz naturalne gazy

Antrieb Actuator	6703			6705			6713				
G	1/2	3/4	1	1/2	3/4	1	5/4	6/4	5/4	6/4	2
H	73	73	77	73	73	77	77	81	77	81	92
D	62	62	62	94	94	94	94	94	140	140	140
K	210	215	225	245	255	265	270	275	315	325	350
L	100	100	110	100	100	110	120	130	120	130	150
SW1	27	33	41	27	33	41	50	58	50	58	70
SW2	36	36	46	36	36	46	55	60	55	60	75
kg	1,6	1,75	2,0	2,4	2,6	2,8	4,1	4,8	5,6	6,3	7,8

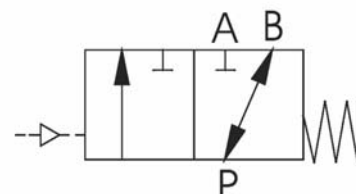
w pozycji spoczynkowej zamknięty



mieszanie



rozdzielać



# Seria 740

Zawór elektromagnetyczny  
3/2-drogowy NC  
sterowany ciśnieniem  
G 1/2 - G 2



Przyłącze	Średnica przepływu	KV	Zakres ciśnienia
	mm	m <sup>3</sup> /h	bar
G 1/2	18	3,8	0 - 12
G 1/2	18	38,0	0 - 40
G 3/4	20	6,2	0 - 9
G 3/4	20	6,2	0 - 25
G 1	25	10,1	0 - 5
G 1	25	10,1	0 - 16
G 5/4	32	15,1	0 - 8
G 5/4	32	15,1	0 - 16
G 6/4	40	21,8	0 - 5
G 6/4	40	21,8	0 - 9
G 2	50	40,0	0 - 2
G 2	50	40,0	0 - 5

Numer zamówienia											
Zawór	Materiał						Sterowanie ręczne	Napęd			
	Obudowa			Uszczelnienie							
G1/2-18-740- G1/2-18-740-	4		7		4		0	6702			
					4		0	6703			
G3/4-20-740- G3/4-20-740-	4		7		4		0	6702			
					4		0	6703			
G1-25-740- G1-25-740-	4		7		4		0	6702			
					4		0	6703			
G5/4-32-740- G5/4-32-740-	4		7		4		0	6703			
					4		0	6713			
G6/4-40-740- G6/4-40-740-	4		7		4		0	6703			
					4		0	6713			
G2-50-740- G2-50-740-	4		7		4		0	6703			
					4		0	6713			

opcje zaworu: DW - podwójne działanie  
zawór kontrolujący: G1/8-1,5-SV-21 0 - 8 bar  
G1/8-2,0-SV-21 0 - 11 bar

## Obudowa

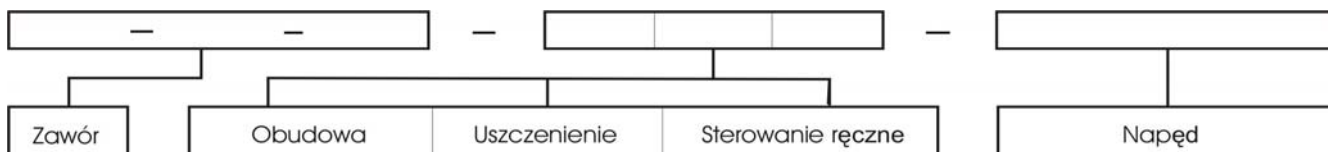
Kod	Materiał
4	stal szlachetna
7	mosiądz czerowny Rg5

## Materiał uszczelnienia

Kod	Typ	Zakres temperatury	Media
4	PTFE	-20°C ... + 130°C	substancje chłodnicze, media agresywne

## Sterowanie ręczne

Kod	Typ
0	bez



## Przykład:

**G1/2-18-740-740-6702**

= 3/2 NC - Przyłącze G1/2 - Średnica przepływu 18 mm - Obudowa Rotguss - Uszczelnienia PTFE - Sterowanie ręczne bez - Napęd 6702