

Seria 802

Zawór elektromagnetyczny dla mediów
zamarzających
2/2-drogowy NC
działania bezpośredniego



Wykonania

Dla regulowania i dozowania w branżach przemysłowych:

- chłodnictwo
- techniki klimatyzacyjne

Dane techniczne

Średnica przepływu	6 mm
Ciśnienie	0,5 - 30 bar
Temperatura otoczenia	- 50°C...+ 65°C
Media	media zamarzające (R134a, R12, R22, R502 usw.)
Lepkość	22 mm ² /s
Obudowa	mosiądz
Części wewnętrzne	stal szlachetna
Pierścień zwarcioowy	miedź
Uszczelnienie	NBR
Pozycja zaudowy	w każdej pozycji, rekomendowana pionowa
Waga	220 g

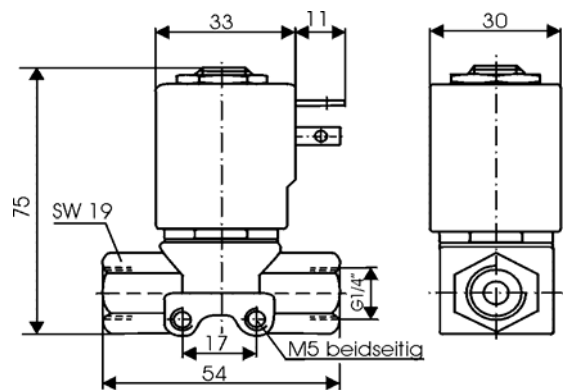
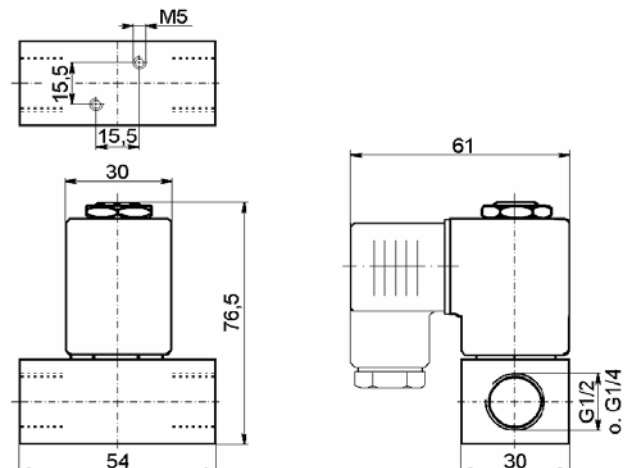


Fig.1

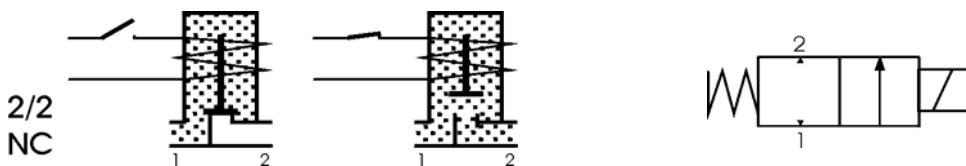
Dane elektryczne

Napięcie nominalne	zobacz na drugiej stronie
Spadki napięcia	- 10 % ... + 15 %
Pobór mocy	AC - 8 VA DC - 10 Watt
Cykl pracy	100 % ED
Klasa ochrony	IP 65 z wtyczką
Przyłącze elektryczne	wtyczką DIN 43650 (2P+E)



Seria 802

Zawór elektromagnetyczny dla mediów zamarzających
2/2-drogowy NC
działania bezpośredniego



Przyłącze	Figura Nr	Średnica przepływu mm	KV l/min	Zakres ciśnienia bar	
				DC = 10 W	AC ~ 8 VA
G 1/4	1	6,0	12	0,5 - 30	0,5 - 30
G 1/2	2	6,0	12	0,5 - 30	0,5 - 30

Zawór	Numer zamówienia								Sterowanie ręczne	Cewka
	Materiał									
	Obudowa		Uszczelnienie							
K.212.209	2		4					0	06xx	
K.212.409	2		4					0	06xx	

xx: zobacz tabelę napięcia

Napięcie

Napięcie	Kod		
	~ 50 Hz	~ 60 Hz	= D.C.
12	-	-	66
24	11	44	71
48	16	-	76
110	21	-	81
115	-	53	-
230	38	59	-

Materiał uszczelnienia

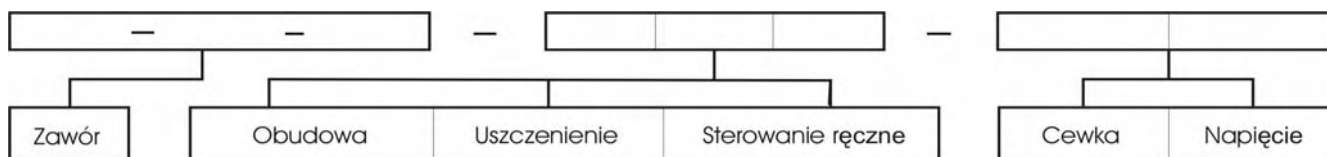
Kod	Typ	Zakres temperatury	Media
0	NBR	-15°C ... + 80°C	powietrze, woda, olej bez dodatków

Sterowanie ręczne

Kod	Typ
0	bez

Obudowa

Kod	Materiał
2	mosiądz



Przykład:

K.212.209-200-0638

= 2/2 NC - Przyłącze 1/4 - Średnica przepływu 6 mm - Obudowa mosiądz - Uszczelnienia NBR - 230V/50 Hz - Wtyczką