

Wyposażenie standardowe:

- Napięcie zasilania 3x400 V AC
- Przyłącze elektryczne na listwę zaciskową
- 2 wyłączniki momentowe
- 2 wyłączniki położeniowe
- 2 wyłączniki sygnalizacyjne
- Grzałka
- Przyłącze mechaniczne kołnierzowe
- Sterowanie ręczne

Standard equipment:

- Voltage 3x400 V AC
- Terminal board connection
- 2 torque switches
- 2 position switches
- 2 signalling switches
- Space heater
- Flange mechanical connection
- Manual control

Tabela specyfikacyjna \Specification table\ MO-Ex

Kod zamówienia \Order code 52 010. x - x x x x x / x x

Odporność klimatyczna \Climate resistance\	↓
Klimat umiarkowany i gorący suchy o temperaturach \Mild up to hot dry with temperature range from od -20°C do +55°C	0

Przyłącze elektryczne \Electric connection\	Napięcie zasilania \Voltage\	Schemat podłączenia \Wiring diagram\	↓
Na listwę zaciskową \To terminal board\	3x 380 V AC; Y	Z279 + Z281	0
	3x400 V AC; Y		1

Moment wyłączający ^{5) 6)} \Switching-off torque\	Prędkość przestawienia \Operating speed\	Silnik elektryczny\Electric motor\ 3x400 (380) V, 50Hz			↓
		Moc \Power\	Obroty \Speed\	Prąd ⁷⁾ \Current\	
16 ÷ 40 Nm	16 min ⁻¹	250 W	1 360 min ⁻¹	0.77 A (0.81 A)	D
32 ÷ 90 Nm					E
80 ÷ 130 Nm					F
100 ÷ 150 Nm					G
16 ÷ 40 Nm	25 min ⁻¹	250 W	1 360 min ⁻¹	0.77 A (0.81 A)	J
32 ÷ 90 Nm					L
80 ÷ 130 Nm					N
16 ÷ 40 Nm	40 min ⁻¹	250 W	1 360 min ⁻¹	0.77 A (0.81 A)	Q
32 ÷ 90 Nm					P
16 ÷ 40 Nm	63 min ⁻¹	370 W	1 360 min ⁻¹	1.05 A (1.1 A)	R
32 ÷ 63 Nm					S

Wyposażenie płyty sterowniczej \Control board version\	Zakres roboczych obrotów ⁸⁾ \Number of revolutions\	↓
Elektromechaniczne - bez sterowania lokalnego \Electromechanical control board - without local control\	1 ÷ 3	A
	3 ÷ 40 i \and\ 50 ÷ 380	B
	40 ÷ 50	C

Nadajnik położenia \Transmitter\	Podłączenie \Connection\	Wyjście \Output\	Schemat podłączenia \Wiring diagram\	↓
Bez nadajnika \Without transmitter\	-	-	-	A
Potencjometryczny \Resistive\	Pojedynczy \Single	1x100 Ω	Z22	B
	Podwójny \Double	2x100 Ω ¹⁸⁾	Z32	C

Przyłącze mechaniczne \Mechanical connection\	Rysunek wymiarowy \Dimensional drawing\	↓	
Bez adaptera \Without connect adapter\	5x ząb (ząb 35° + szczelina 37°), Ø104mm; \5x tooth (tooth 35° + spacing 37°), Ø104mm\	P-1386	5
	4x ząb (ząb 45° + szczelina 45°), Ø102mm; \4x tooth (tooth 45° + spacing 45°), Ø102mm\	P-1102/03	0
	4x ząb (ząb 30° + szczelina 60°), Ø80mm; \4x tooth (tooth 30° + spacing 60°), Ø80mm ¹⁴⁾ \	P-1102/01	A
	4x ząb (ząb 30° + szczelina 60°), Ø102mm; \4x tooth (tooth 30° + spacing 60°), Ø102mm ¹⁴⁾ \	P-1102/02	B
	F10 - kształt E (B3) \shape E (B3)\ STN 18 6314 (ISO 5210)	P-1103/03	C
	F10 - kształt C \shape C\ STN 18 6314 / DIN 3338	P-1103/01	D
	F10 - kształt D (G0D) \shape D (G0D)\ STN 18 6314 / ISO 5210 (DIN3210) ¹⁴⁾	P-1103/02	E
Z adapterem \With connect adapter	F10/F07 - kształt A \shape A\ STN 18 6314 / DIN 3210	P-1848	F
	F10 - kształt B1 \shape B1\ STN 18 6314 / ISO 5210	P-1849	G
	F14 - kształt C \shape C\ STN 18 6314 / DIN 3210	P-1853	K

Wyposażenie dodatkowe \Additional equipment \	↓	↓
Bez dodatkowego wyposażenia nastawiony jest max. moment wyłączający z wybranego zakresu i skok 20 obrotów \Without additional equipment; adjusted max. switching-off torque from range and max. stroke 20 revolutions\	0	1
B Ustawienie momentu wyłączającego na żądaną wartość \ Switching-off torque adjustment for required value	0	3
C Ustawienie roboczych obrotów na żądaną wartość \ Adjustment of revolutions for required value	0	4

Dopuszczalne kombinacje wyposażenia dodatkowego i kod zamówienia \ Allowed combination and code of version: B+C=06

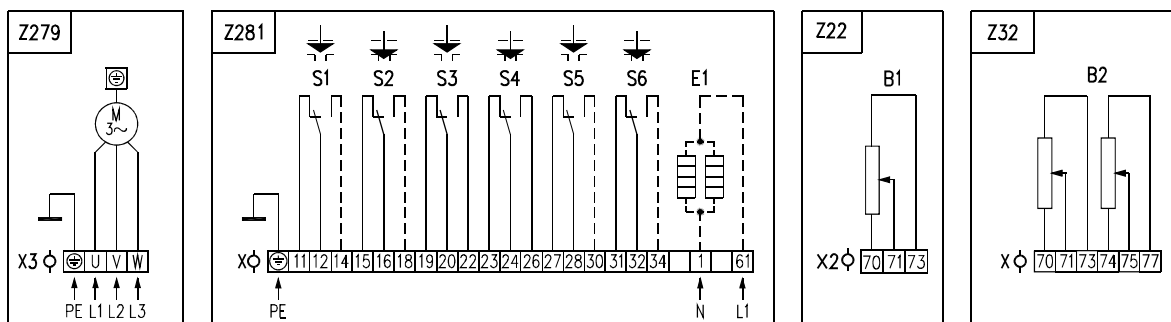
Uwagi:

- 5) Moment wyłączający podać w zamówieniu. W innym przypadku ustalony jest moment maksymalny dla danego zakresu. W temperaturach pracy od +40°C do +55°C moment wyłączający jest wartością maksymalnego momentu pomnożonego przez współczynnik 0,87. Moment rozruchowy jest minimum 1,3x większy od max. momentu wyłączającego wybranego zakresu.
- 6) Max. moment obciążenia jest równy :
 - 0,8-wartości max. momentu wyłączającego dla reżimu pracy S2-10 min, lub S4-25%, 6 - 90 cykli/h;
 - 0,6-wartości max. momentu wyłączającego dla reżimu pracy S4-25%, 90-1200 cykli/h
- 7) Dotyczy wersji z zasilaniem 3x400 V AC.
- 8) Żądaną ilość obrotów roboczych należy podać w zamówieniu . Inaczej fabrycznie siłownik ustawia się na 20 obrotów na zamknięcie. W wersji siłownika z regulatorem położenia musi być podana ilość obrotów roboczych.
- 14) Do momentu obrotowego 80 Nm.
- 18) Wersja siłownika bez grzałki.

Notes:

- 5) State the switching-off torque in your order by words. If not stated it is adjusted to the maximum rate of the corresponding range. For ambient temperature in range from +40°C up to +55°C the max. switching-off torque should be multiplied by the coefficient of 0.87. The load torque equals minimally the max. switching-off torque of the choosing range multiplied by 1.3.
- 6) The maximum load torque equals the max. Switching-off torque multiplied by:
 - 0.8 for duty cycle S2 10 min., or S4-25%, 6 - 90 cycles per hour;
 - 0.6 for duty cycle S4-25%, 90 - 1200 cycles per hour
- 7) Values in brackets are valid for 3x380V, 50Hz.
- 8) The operating stroke is to be stated in your order by words. If not stated it is adjusted to 20 operating revolutions.
- 14) Up to torque of 80 Nm.
- 18) The version without any space heater only.

Schemat podłączeń \ Wiring diagrams MO-Ex



Uwaga:

Podłączenie elektryczne w siłowniku limitowane jest 21 żyłowym przepustem. Przy zamówieniu w wersji z grzałką i nadajnikiem położenia niewyprowadzone są styki wyłączników podane w poniższej tabelce.

Note:

Connection of actuator is limited by 21-core bushing. At the version of actuator with space heater together with position transmitter are no leaded contacts listed in following table.

NIWYPROWADZONE ZACISKI NO TERMINATED CLAMPS\	E1	B1	B2
14, 18, 30, 34	●	●	
14, 18		●	
14, 18, 30, 34			●

Legenda:

Z22.....podłączenie pojedynczego potencjometrycznego nadajnika położenia
 Z32.....podłączenie podwójnego potencjometrycznego nadajnika położenia
 Z279.....podłączenie silnika 3-fazowego
 Z281.....podłączenie wyłączników momentowych i położeniowych z grzałką

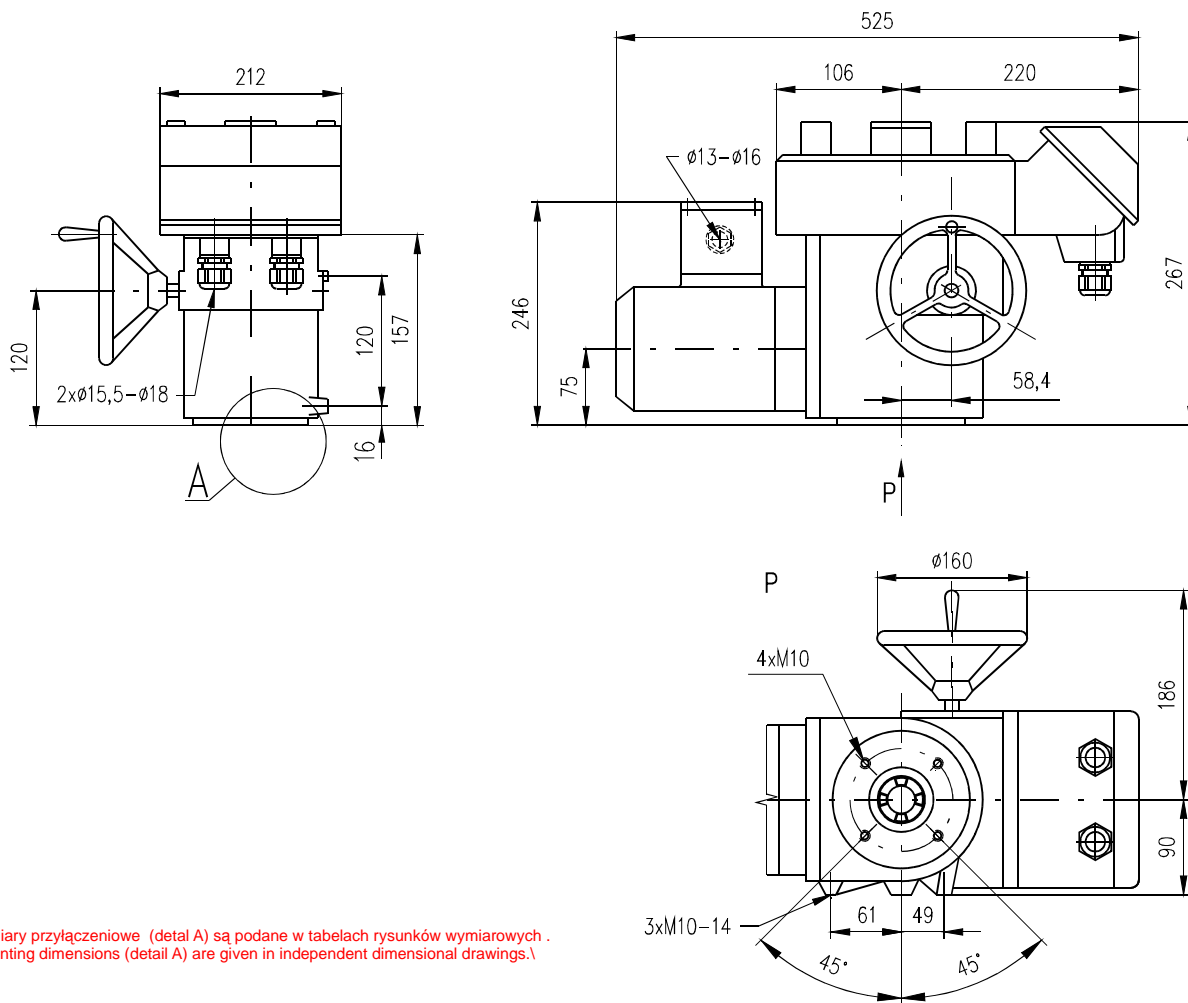
B1pojedynczy potencjometryczny nadajnik położenia
 B2podwójny potencjometryczny nadajnik położenia
 Ckondensator rozruchowy
 E1grzałka
 M3.....silnik 3-fazowy
 S1wyłącznik momentowy "otwiera"
 S2wyłącznik momentowy "zamyka"
 S3wyłącznik położeniowy "otwiera"
 S4wyłącznik położeniowy "zamyka"
 S5dodatkowy wyłącznik położeniowy "otwiera"
 S6dodatkowy wyłącznik położeniowy "zamyka"
 X,X2.....listwa zaciskowa
 X3listwa zaciskowa silnika elektrycznego

Legend:

Z22.....connection of single resistive transmitter
 Z32.....connection of double resistive transmitter
 Z279.....connection 3-phase electric motor
 Z281.....connection of thrust and position switches with space heater

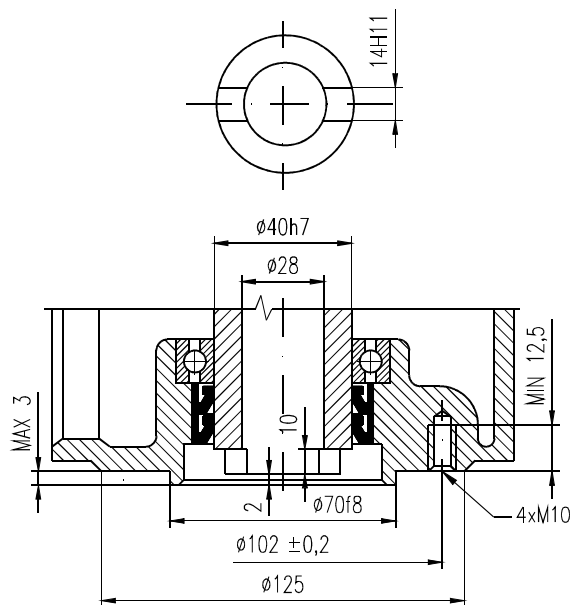
B1resistive transmitter (potentiometer) single
 B2resistive transmitter (potentiometer) double
 Ccapacitor
 E1space heater
 M3.....3-phase electric motor
 S1thrust switch "open"
 S2thrust switch "closed"
 S3position switch "open"
 S4position switch "closed"
 S5additional position switch "open"
 S6additional position switch "closed"
 X,X2terminal board
 X3electric motor's terminal board

Rysunki wymiarowe \ Dimensional drawings diagrams MO-Ex

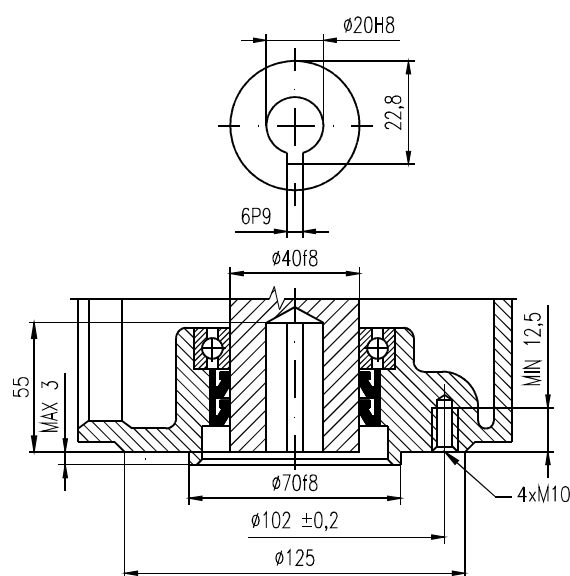


Wymiary przyłączeniowe (detal A) są podane w tabelach rysunków wymiarowych.
 (Mounting dimensions (detail A) are given in independent dimensional drawings.)

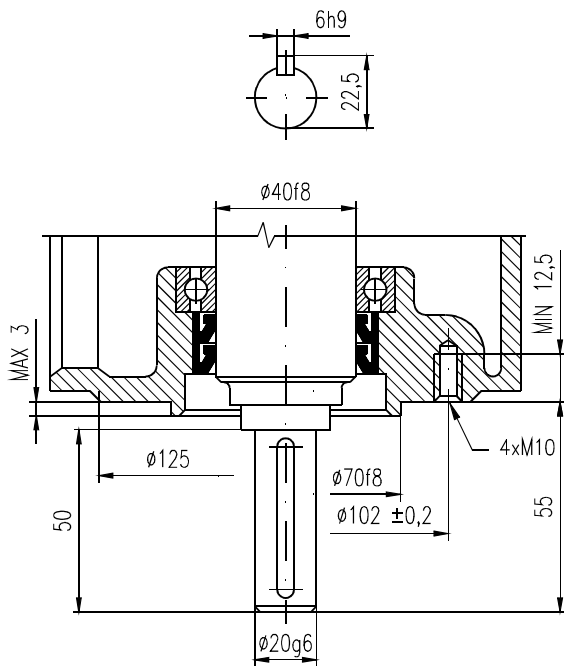
P-1051



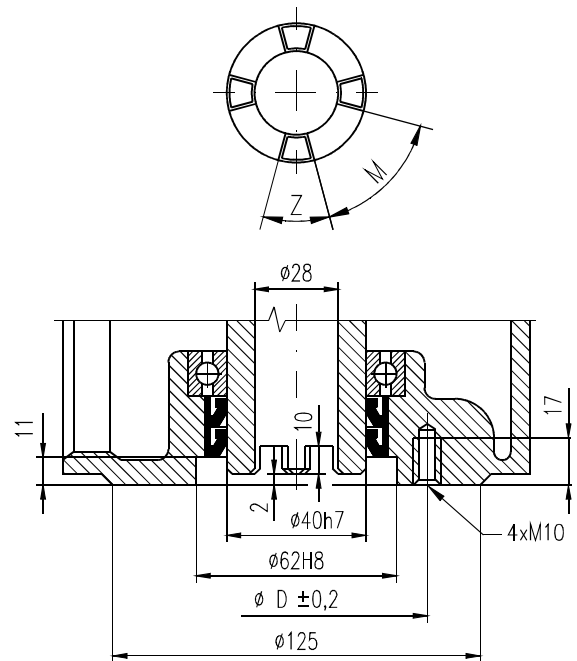
P-1103/01



P-1103/03

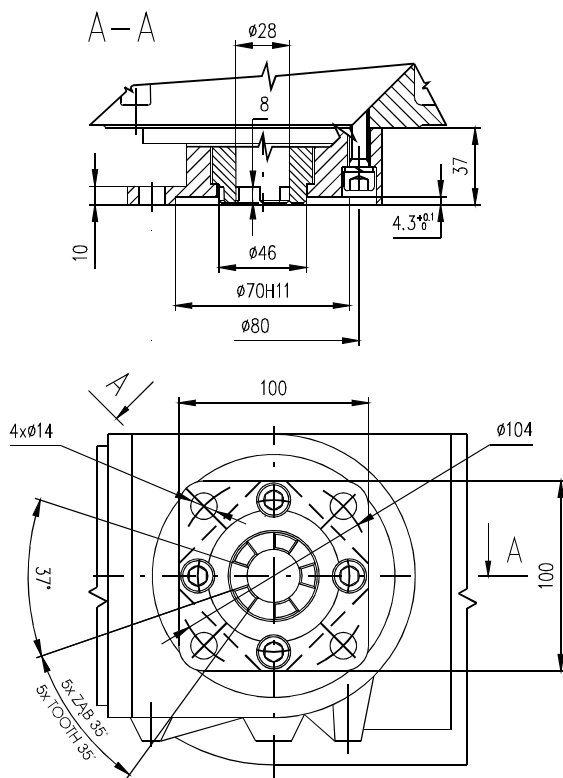


P-1103/02

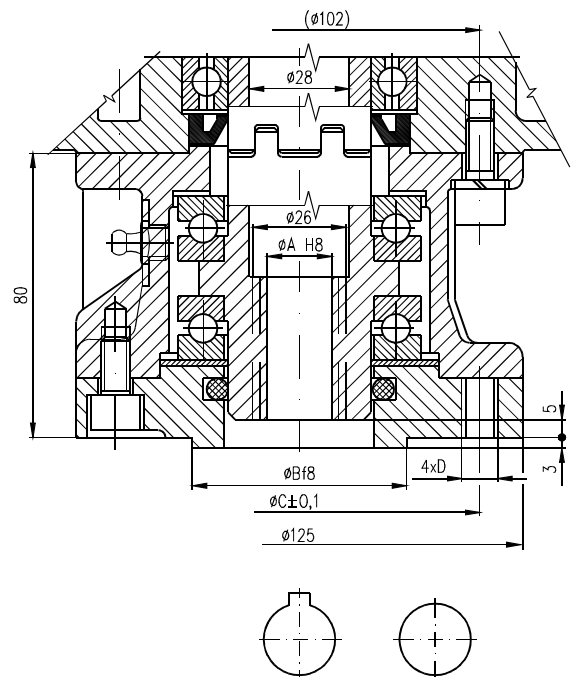


P-1102

P-1102/03	102	45°	45°
P-1102/02	102	30°	60°
P-1102/01	80	30°	60°
Wersja (Version)	OD	Z	M



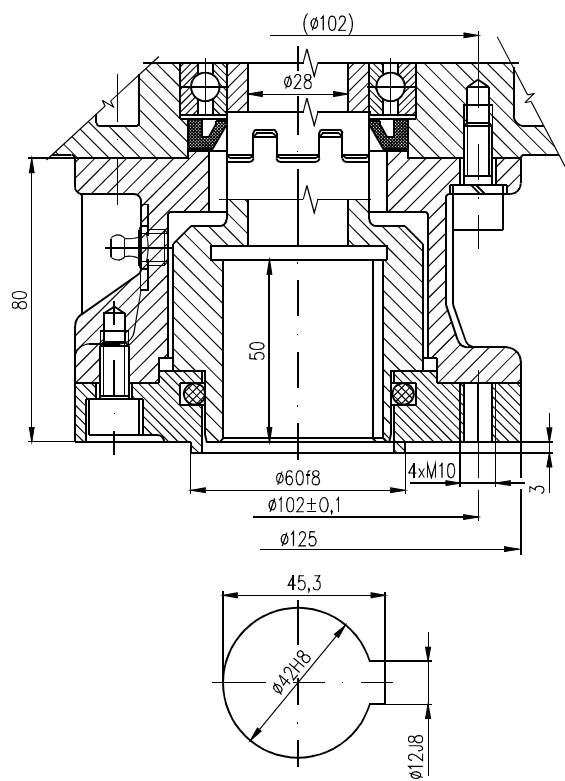
P-1386



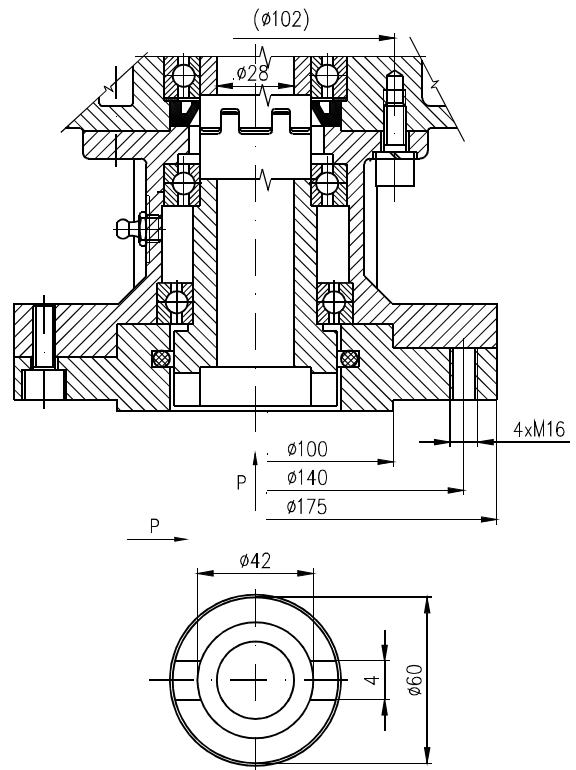
P-1848

Uwagi \ Note:
Wersje według tabelki specyfikować w zamówieniu.
Version according to the table is to be specified in an order.\

P-1848/A4	14	60	70	M8
P-1848/A3	20	70	102	M10
P-1848/A2	14	70	102	M10
P-1848/A1	19,5	60	102	M10
P-1848/A0	17	60	102	M10
Wersja (Version)	OA	OB	OC	D



P-1849



P-1853