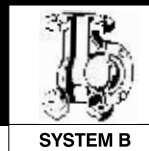


ZAWÓR ZWROTNY PN 10 DN 1" do 2 1/2"



CECHY CHARAKTERYSTYCZNE

- Zawór przeznaczony do instalacji ciśnieniowych
- Zawór szczególnie zalecany dla mediów gęstych, mocno zanieczyszczonych, z zawiesiną
- Zespół zamknięcia: kula unoszona przez przepływ cieczy i wprowadzana do kieszeni bocznej, całkowicie poza przekrój przepływu
- Korpus epoksydowany
- Konstrukcja kieszeni bocznej zaworu pozwala na samooczyszczanie kuli
- Specjalne wykonanie kuli (żywica)
- Pokrywa rewizyjna umożliwiająca czyszczenie zaworu bez konieczności jego demontażu z rurociągu
- Praca w położeniu poziomym (kula powyżej osi rurociągu) i pionowym

508

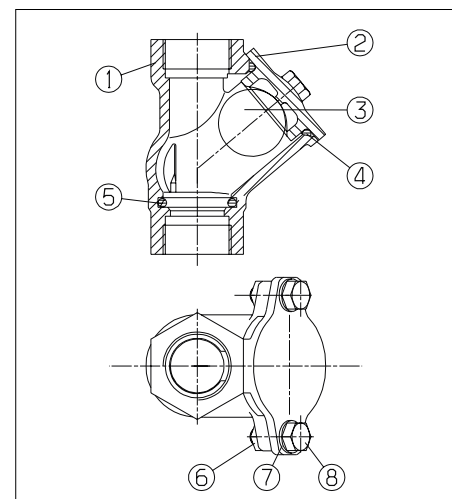
DANE TECHNICZNE

TEMPERATURA PRACY	MIN.	-10°C	
	MAX.	+ 100°C (chwilowo)	+ 80°C (ciągle)
CIŚNIENIE (BAR)	OTWARCIA	Patrz tabela na następnej stronie	
	NOMINALNE	10	
	PRÓBNE	16	
MEDIA	Ścieki, lepkie i gęste ciecze, ciecze z zawiesiną		
STRATY CIŚNIENIA	Patrz wykresy na następnej stronie		
POŁĄCZENIA	Gwint wewnętrzny BSP		
DOPUSZCZENIA	Francja: VERITAS, Polska: PZH		



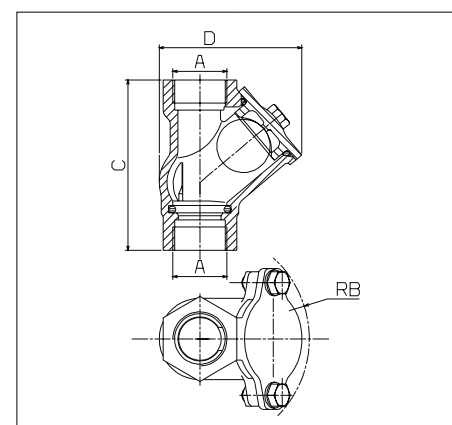
BUDOWA

Nr	OPIS	Ilość	MATERIAŁ	EURO	DIN	BS	ANSI
1	KORPUS	1	ŻELIWO SZARE	EN-GJL-250	GG 25	260	ASTMA 48 35 B
2	POKRYWA REWIZYJNA	1	ŻELIWO SZARE	EN-GJL-250	GG 25	260	ASTMA 48 35 B
3	KULA	1	ŻYWICA				
4	USZCZELKA	1	NBR (Nitryl)				
5	USZCZELKA	1	NBR (Nitryl)				
6	NAKRĘTKA	2	STAL NIERDZEWNA	X5CrNi18-10	1.4301	304 S31	AISI 304
7	PODKŁADKA	4	STAL NIERDZEWNA	X5CrNi18-10	1.4301	304 S31	AISI 304
8	ŚRUBA	2	STAL NIERDZEWNA	X5CrNi18-10	1.4301	304 S31	AISI 304

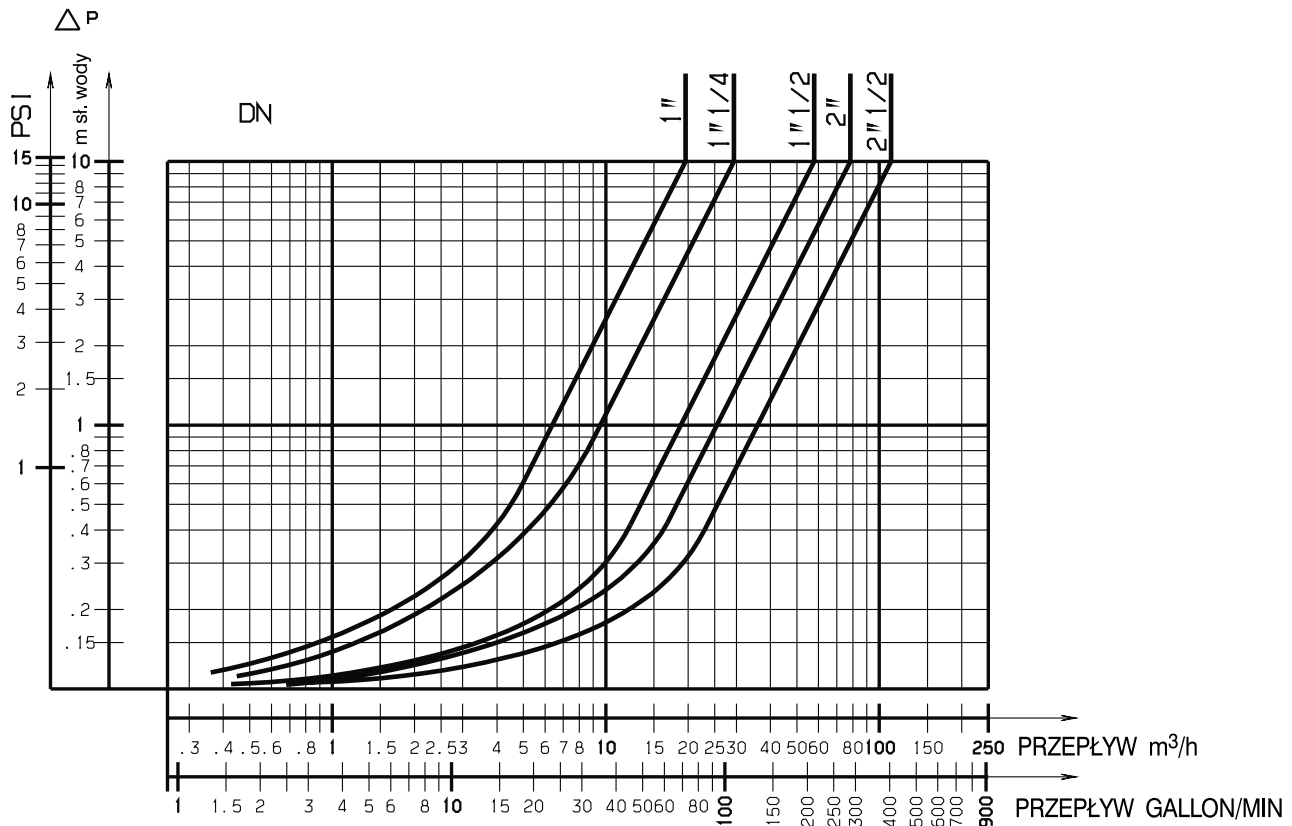


NR KATALOGOWY-WYMIARY-WŁAŚCIWOŚCI

Nr kat.	DN, A cale	RB mm	C mm	D mm	Masa kg	Kvs m³/h	ζ
149B3202	1	76	114,0	95,0	1,3	19,6	1,6
149B3203	1 1/4	85	132,0	110,5	1,9	29,4	1,9
149B3204	1 1/2	93	145,0	121,0	2,5	57,8	1,2
149B3205	2	107	173,5	144,0	3,5	78,3	1,6
149B3206	2 1/2	127	200,0	174,5	6,2	110,4	2,3



WYKRESY STRAT CIŚNIENIA



WERSJE SPECJALNE ZAWORU 508

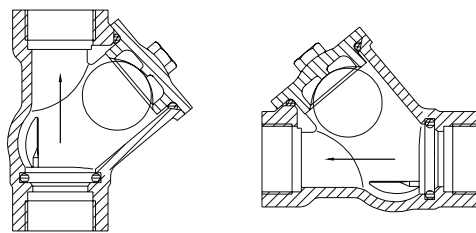
Połączenia: NPT
Powłoka: PA (Poliamid)

INNE WYKONANIA

30 : Kosz ssawny, gwint wew.
50 : Gwint wew., bez pokrywy rewizyjnej
208P : Korpus PVC, gwint wew.
308 : Kosz ssawny, kołnierzowy
408 : Przyłącza kołnierzowe
408V : Kula i uszczelki FKM
408X : Kula i uszczelki FKM, korpus stal nierdzewna

INSTALACJA

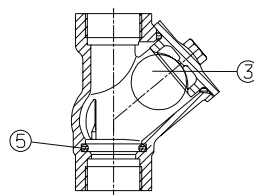
Położenie robocze pionowe lub poziome



Gniazdo kuli w górnym położeniu

Gniazdo kuli powyżej osi rurociągu

KONSERWACJA



Części zamienne

- 3
- 5

CIŚNIENIE OTWARCIA (w mm st. wody)

Przepływ DN	↑	→	Ciśnienie otwarcia bliskie 0
	1"	25	
1 1/4"	30		
1 1/2"	160		
2"	160		
2 1/2"	170		

PRACA ZAWORU

