

ZAWÓR ZWROTNY PN 40 DN 65 do 250



Armatura

Danfoss

CECHY CHARAKTERYSTYCZNE

- Zawór szczególnie zalecany do pracy za pompą (na odcinku tłocznym)
- Zespół zamknięcia: grzybkowy o krótkim przemieszczeniu, wspomagany sprężyną
- Korpus epoksydowany
- Doskonała szczelność dzięki płaskiej uszczelce
- Praca w dowolnym położeniu
- Małe straty ciśnienia, cicha praca, zwarta budowa
- Nie generuje uderzeń hydraulicznych

882

DANE TECHNICZNE

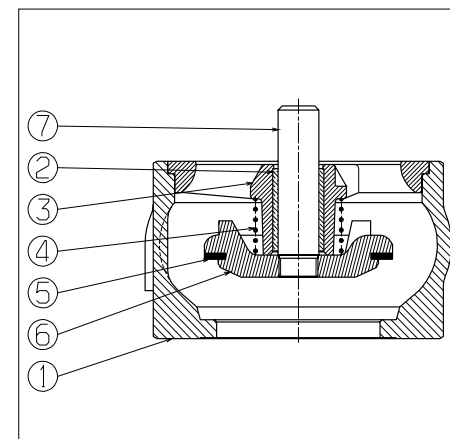
TEMPERATURA PRACY	MIN.	-10°C	
	MAX.	+ 130°C (chwilowo)	+ 100°C (ciągle)
CIŚNIENIE (BAR)	OTWARCIA	Patrz tabela na następnej stronie	
	NOMINALNE	40	
	PRÓBNE	60	
MEDIA	Czyste ciecze i gazy		
STRATY CIŚNIENIA	Patrz wykresy na następnej stronie		
POŁĄCZENIA	Montaż między kołnierzami: PN10/16/25/40 - ASA 150 - DIN 2501 - BS 4504		
DOPUSZCZENIA	Francja: VERITAS, Polska: PZH		



BUDOWA

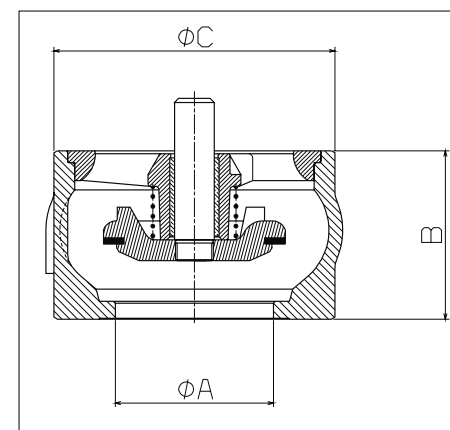
Nr	OPIS	Ilość	MATERIAŁ	EURO	DIN	BS	ANSI
1	KORPUS	1	ŻELIWO SFEROIDALNE	EN-GJS-400,15	GGG 40	400,18	ASTM A 536 60
2	TULEJA	1	BRAŻ	CuSn12-C	G-Cu Zn 12	Pb 2	4846 A
3	PROWADNICA	1	ŻELIWO SZARE	EN-GJL-250	GG 25	260	ASTM A 48 35 B
4	SPRĘŻYNA	1	STAL NIERDZEWNA	X10CrNi18-8	1.4310	302 S 31	ANSI 302
5	USZCZELKA	1	EPDM				
6*	ZAWIERADŁO	1	DN 65: BRAŻ DN 80 do 250: ŻELIWO SZARE	CuSn5Zn5Pb5-C EN-GJL-250	G-Cu Sn 5 Zn Pb GG 25	LG 2 260	ASTM B 505 ASTM A 48 35 B
7*	TRZPIEŃ	1	BRAŻ	CuSn5Zn5Pb5-C	G-Cu Sn 5 Zn Pb	LG 2	ASTM B 505

* dla DN 65 - jeden element



NR KATALOGOWY-WYMIARY-WŁAŚCIWOŚCI

Nr kat.	Ø A mm	B mm	Ø C				Masa kg	Kvs m³/h	ζ
			PN 10/16	PN 25	PN 40	ASA 150			
149B3040	65	75	126	126	126	121	2,7	136	1,5
149B3041	80	85	142	142	142	-	4,4	200	1,6
149B3042	100	105	162	170	170	170	6,2	265	2,3
149B3043	125	90	194	194	194	194	7,0	265	5,7
149B3044	150	106	218	222	222	222	11,0	347	6,8
149B3045	200	140	273	-	-	273	22,0	550	8,3
149B007936	200	140	-	285	-	-	22,0	550	8,3
149B007937	200	140	-	-	289	-	22,0	550	8,3
149B3046	250	200	328	-	352	328	47,0	916	7,3
149B007938	250	200	-	339	-	-	47,0	916	7,3

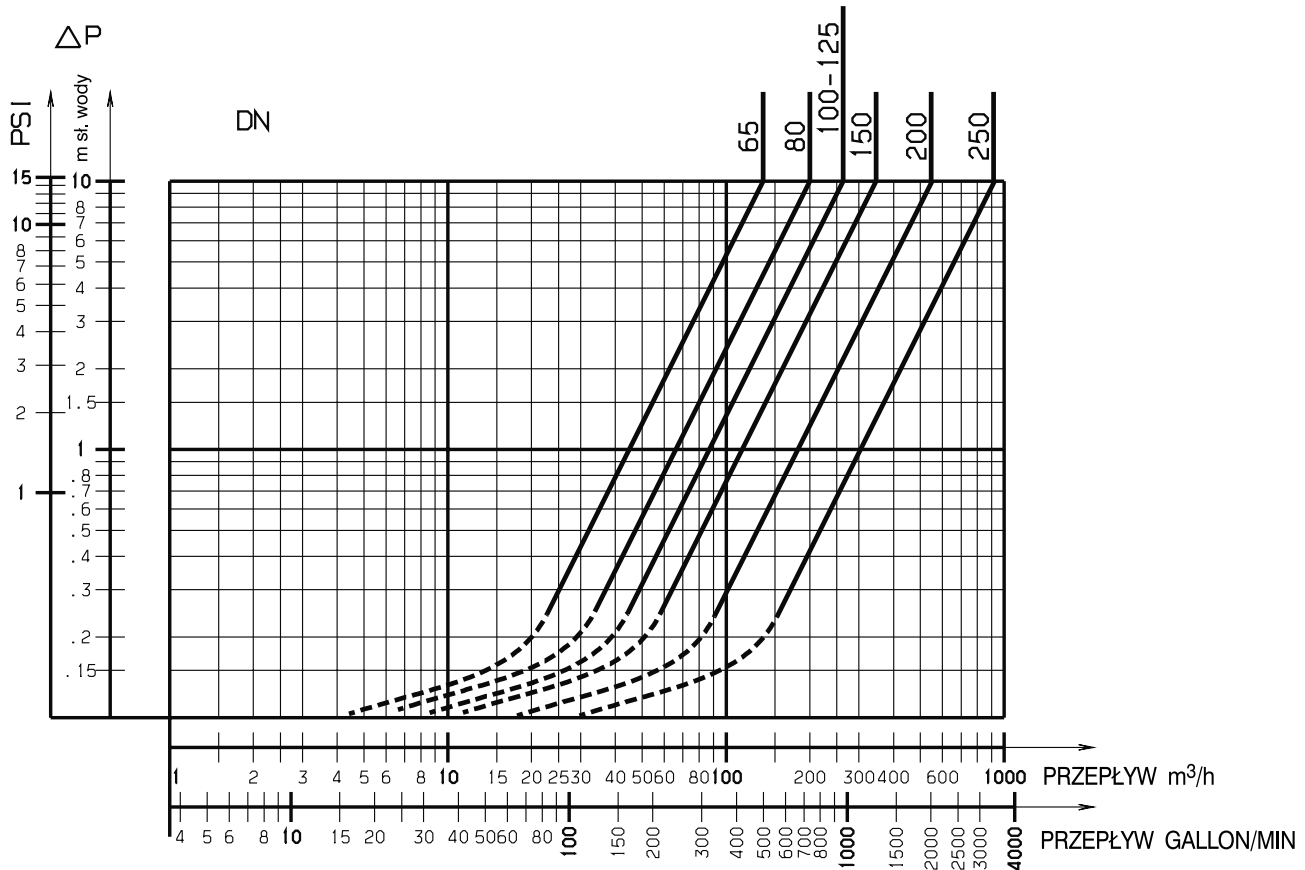




SYSTEM 02

WYKRESY STRAT CIŚNIENIA

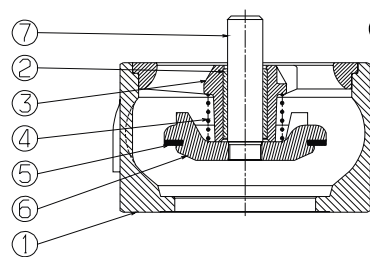
UWAGI: Linia ciągła - zawór całkowicie otwarty
Linia przerywana - zawór w trakcie otwierania



WERSJE SPECJALNE ZAWORU 882

Specjalnie kalibrowana sprężyna
Inne uszczelnienie (w zależności od rodzaju medium)

KONSERWACJA



Części zamienne

- 2
- 5
- 6
- 7

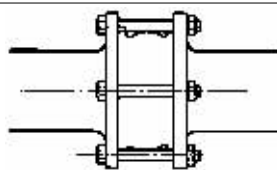
CIŚNIENIE OTWARCIA (w mm sł. wody)

Przepływ DN	Przepływ			Bez sprężyny
	↑	↓	→	
65	400	250	50	
80	350	200	50	
100	300	190	50	
125	250	20	100	
150	200	15	100	
200	200	15	100	

INNE WYKONANIA

Zobacz wykonania kołnierzowe zaworu 402

MONTAŻ



INSTALACJA

Praca zaworu w dowolnym położeniu



siedziba firmy w POZNANIU

e-mail: biuro@armaterm.pl

www.armaterm.pl

tel. (061) 8488 431

tel. kom. 0506 110 005

fax (061) 8488 431 wew. 24

